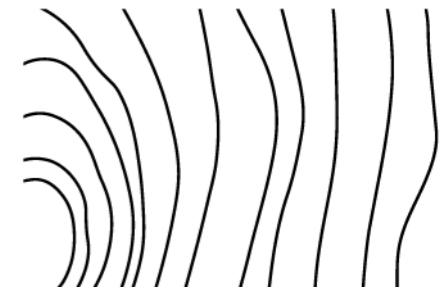


ALEJA DRZEW



Adres inwestycji

ul. Pomorska 549, 92-735 Łódź

Inwestor:

ALEJA DRZEW SP. Z O.O.
ul. Józefa Piłsudskiego 1
00-728 Warszawa

Projektant:

STUDIO PROJEKTOWE ARK
ARK STUDIO SP. Z O.O.
UL. SAGALLI 10
05-077 WARSZAWA

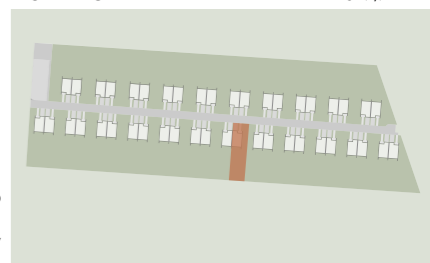


Budynek 12 lokal a

0.1a	WIATROŁĄP	6,4 m ²
0.2a	ŁAZIENKA	4,0 m ²
0.3a	KOMUNIKACJA	2,5 m ²
0.4a	POMIESZCZENIE GOSP.	1,2 m ²
0.5a	SALON + ANEKS KUCHENNY	39,1 m ²
1.1a	KORYTARZ	5,3 m ²
1.2a	KOMUNIKACJA	3,5 m ²
1.3a	POKÓJ	13,4 m ²
1.4a	POKÓJ	14,2 m ²
1.5a	ŁAZIENKA	4,9 m ²
1.6a	POKÓJ	12,6 m ²
1.7a	POKÓJ	13,2 m ²
	RAZEM	120,3 m²

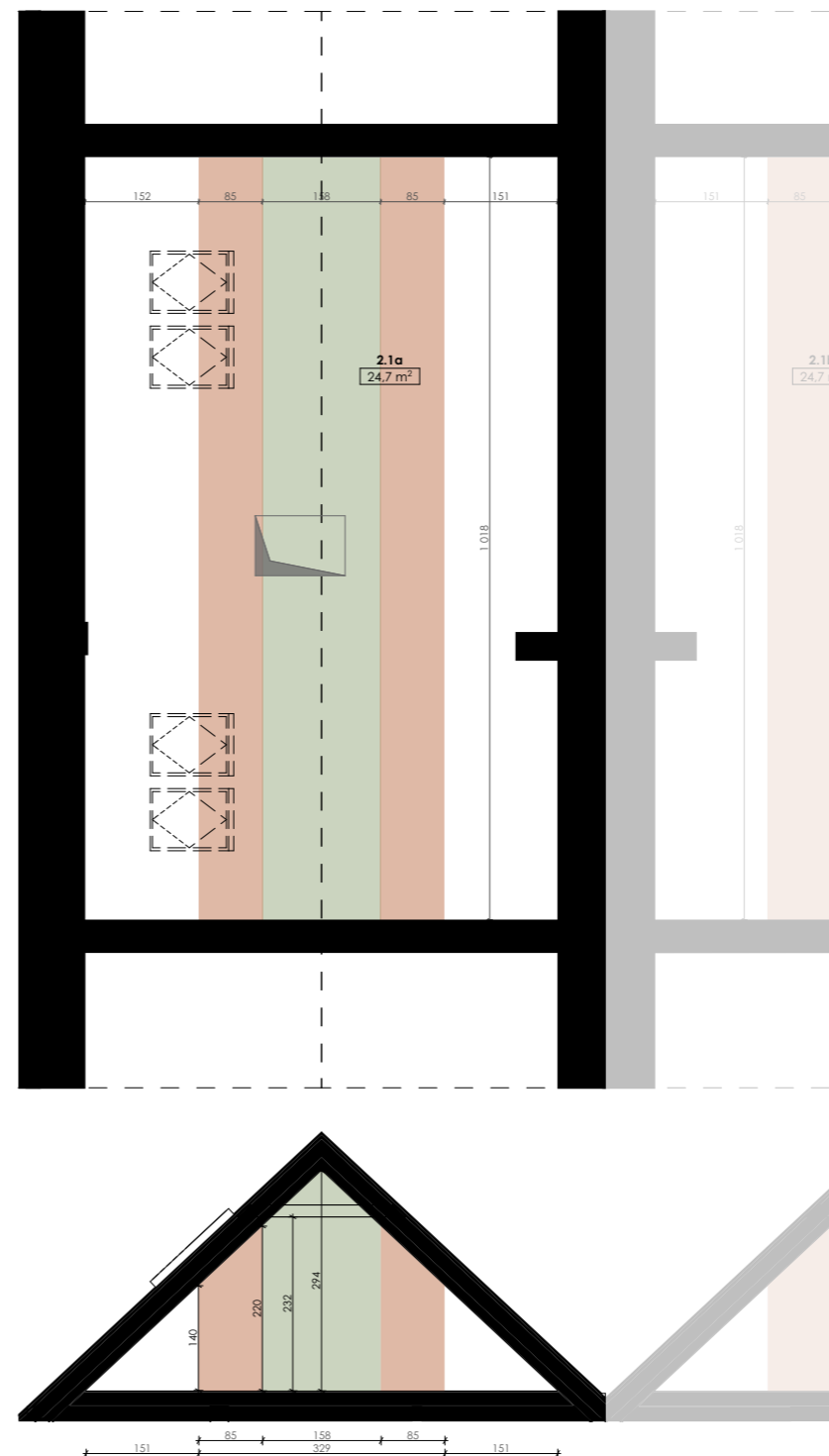
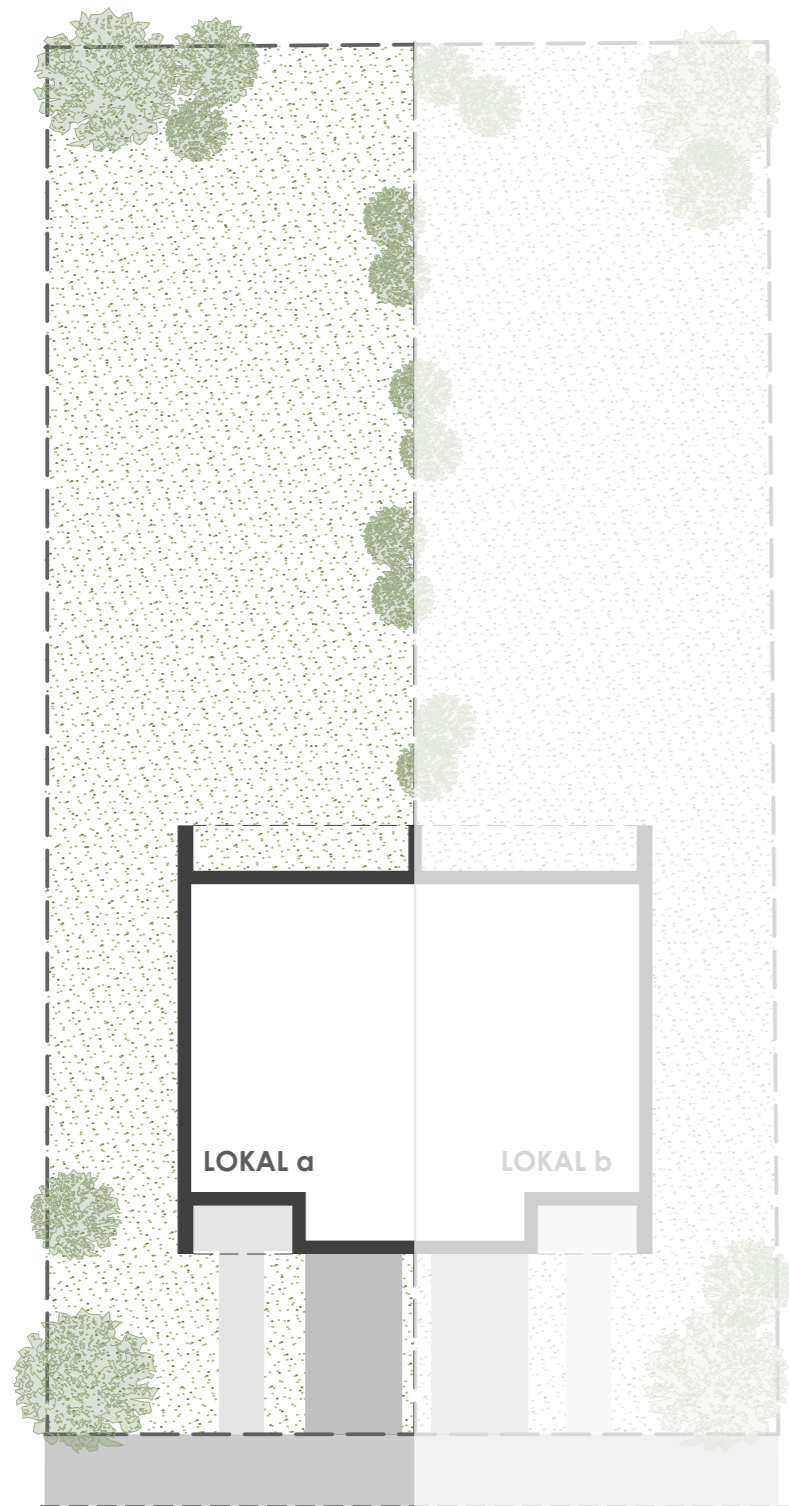
0.6a	GARAŻ	18,8 m ²
T.01a	TARAS	17,6 m ²
B.01a	BALKON	9,7 m ²
B.02a	BALKON	12,2 m ²

POWIERZCHNIA DZIAŁKI 547,7 m²



Uwagi i zastrzeżenia prawne

Powierzchnie lokalu zostały wyliczone wg normy PN-ISO 9836:2015-12. Na etapie projektu wykonawczego i realizacji obiektu mogą wystąpić korekty w powierzchni lokali i układzie ścian. Powierzchnia liczona w stanie wykończonym. Do obliczeń przyjęto 1,5 cm tynku. Wyposażenie widoczne na karcie lokalu zostało przedstawione wyłącznie w celach prezentacji i zobrazowania przykładowej aranżacji lokalu, nie stanowi jakiegokolwiek zobowiązania, w tym umownego. Karta lokalu i widoczne na niej schematy mają charakter wyłącznie poglądowy i nie stanowią jakiegokolwiek oferty, w szczególności oferty w rozumieniu przepisów kodeksu cywilnego. Zastrzegamy możliwość różnic poziomów między wyjściem na taras/loggię/balkon a wnętrzem lokalu. W przypadku występowania otworu rewizyjnego na pionie musi być zapewniony dostęp do niego zgodnie z dokumentacją techniczną. W przypadku rozbieżności między schematami a projektem budowlanym, wiążący jest projekt budowlany.



ALEJA DRZEW

Adres inwestycji

ul. Pomorska 549, 92-735 Łódź

Inwestor:

ALEJA DRZEW SP. Z O.O.
ul. Józefa Piłsa Dziekońskiego 1
00-728 Warszawa

Projektant:

STUDIO PROJEKTOWE ARK
ARK STUDIO SP. Z O.O.
UL. SAGALLI 10
05-077 WARSZAWA



Budynek 12 lokal a

POWIERZCHNIA DZIAŁKI	547,7 m ²
2.1a	PODDASZE 24,7 m ²
2.2a	POW. LICZONA PO OBRYSIE PODŁOGI 72,4 m ²
ŁĄCZNA POWIERZCHNIA UŻYTKOWA LOKALU	163,8 m²

Uwagi i zastrzeżenia prawne

Powierzchnie lokalu zostały wyliczone wg normy PN-ISO 9836:2015-12. Na etapie projektu wykonawczego i realizacji obiektu mogą wystąpić korekty w powierzchni lokali i układzie ścian. Powierzchnia liczona w stanie wykończonym. Do obliczeń przyjęto 1,5 cm tynku. Wyposażenie widoczne na karcie lokalu zostało przedstawione wyłącznie w celach prezentacji i zobrazowania przykładowej aranżacji lokalu, nie stanowi jakiegokolwiek zobowiązania, w tym umownego. Karta lokalu i widoczne na niej schematy mają charakter wyłącznie poglądowy i nie stanowią jakiegokolwiek oferty, w szczególności oferty w rozumieniu przepisów kodeksu cywilnego. Zastrzegam się możliwą różnicę poziomów między wyjściem na taras/loggię/balkon a wnętrzem lokalu. W przypadku występowania otworu rewizyjnego na pionie musi być zapewniony dostęp do niego zgodnie z dokumentacją techniczną. W przypadku rozbieżności między schematami a projektem budowlanym, wiążący jest projekt budowlany.

