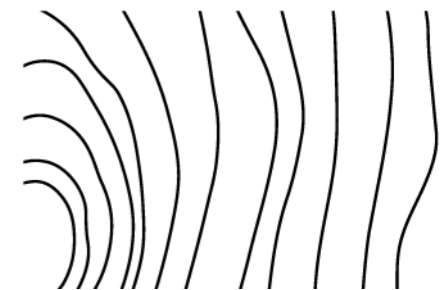


# ALEJA DRZEW



## Adres inwestycji

ul. Pomorska 549, 92-735 Łódź

## Inwestor:

ALEJA DRZEW SP. Z O.O.  
ul. Józefa Piłsudskiego 1  
00-728 Warszawa

## Projektant:

STUDIO PROJEKTOWE ARK  
ARK STUDIO SP. Z O.O.  
UL. SAGALLI 10  
05-077 WARSZAWA

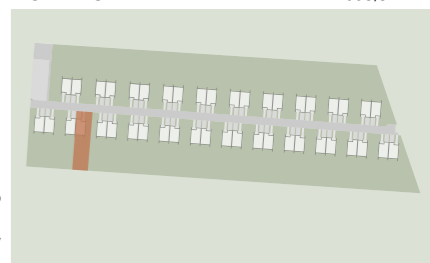


## Budynek 2 lokal a

0.1a	WIATROŁAP	6,4 m <sup>2</sup>
0.2a	ŁAZIENKA	4,0 m <sup>2</sup>
0.3a	KOMUNIKACJA	2,5 m <sup>2</sup>
0.4a	POMIESZCZENIE GOSP.	1,2 m <sup>2</sup>
0.5a	SALON + ANEKS KUCHENNY	39,1 m <sup>2</sup>
1.1a	KORYTARZ	5,3 m <sup>2</sup>
1.2a	KOMUNIKACJA	3,5 m <sup>2</sup>
1.3a	POKÓJ	13,4 m <sup>2</sup>
1.4a	POKÓJ	14,2 m <sup>2</sup>
1.5a	ŁAZIENKA	4,9 m <sup>2</sup>
1.6a	POKÓJ	12,6 m <sup>2</sup>
1.7a	POKÓJ	13,2 m <sup>2</sup>
	<b>RAZEM</b>	<b>120,3 m<sup>2</sup></b>

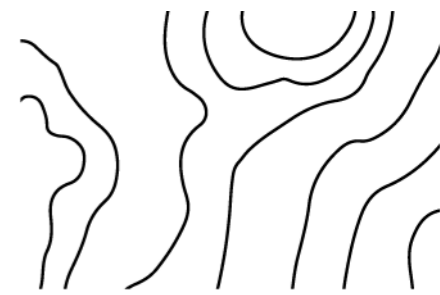
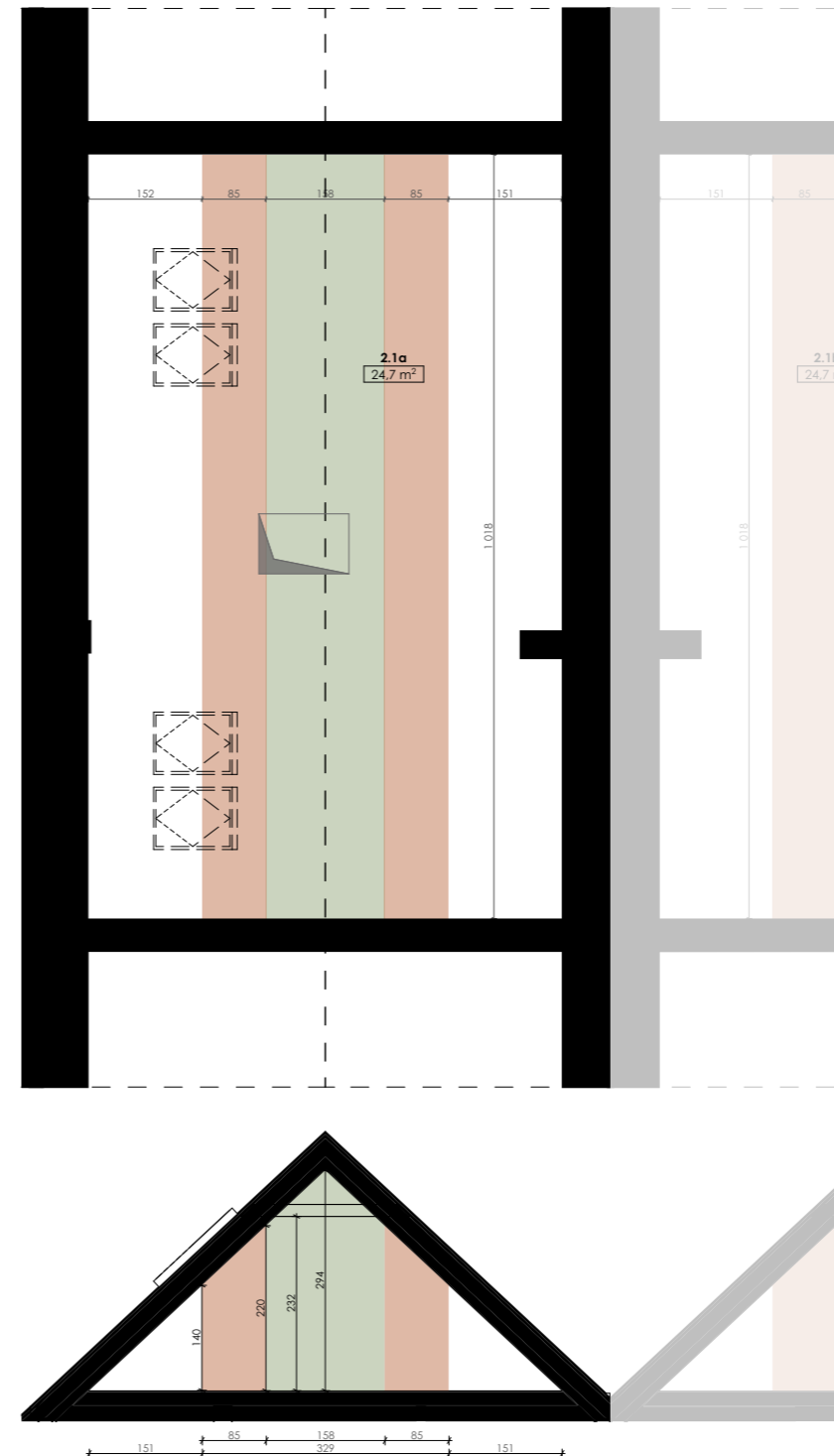
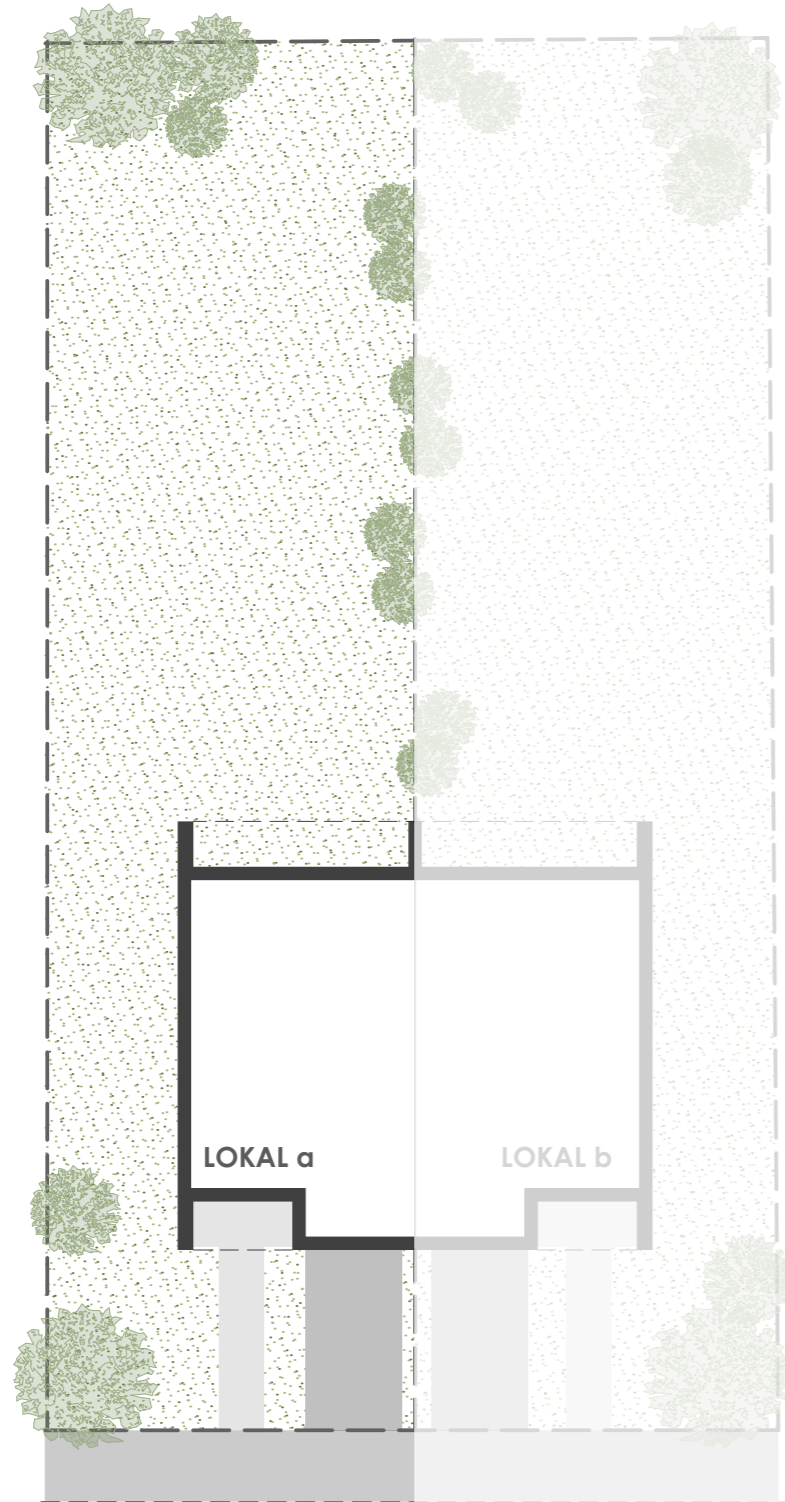
0.6a	GARAŻ	18,8 m <sup>2</sup>
T.01a	TARAS	17,6 m <sup>2</sup>
B.01a	BALKON	9,7 m <sup>2</sup>
B.02a	BALKON	12,2 m <sup>2</sup>

POWIERZCHNIA DZIAŁKI 558,8 m<sup>2</sup>

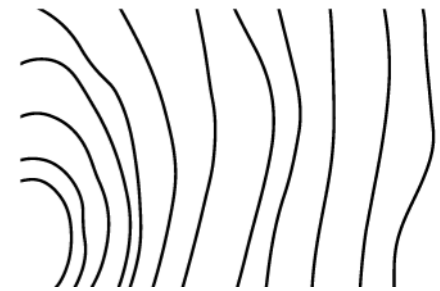


## Uwagi i zastrzeżenia prawne

Powierzchnie lokali zostały wyliczone wg normy PN-ISO 9836:2015-12. Na etapie projektu wykonawczego i realizacji obiektu mogą wystąpić korekty w powierzchni lokali i układzie ścian. Powierzchnia liczona w stanie wykończonym. Do obliczeń przyjęto 1,5 cm tynku. Wyposażenie widoczne na karcie lokalu zostało przedstawione wyłącznie w celach prezentacji i zobrazowania przykładowej aranżacji lokalu, nie stanowi jakiegokolwiek zobowiązania, w tym umownego. Karta lokalu i widoczne na niej schematy mają charakter wyłącznie poglądowy i nie stanowią jakiegokolwiek oferty, w szczególności oferty w rozumieniu przepisów kodeksu cywilnego. Zastrzegamy możliwość różnic poziomów między wyjściem na taras/loggię/balkon a wnętrzem lokalu. W przypadku występowania otworu rewizyjnego na pionie musi być zapewniony dostęp do niego zgodnie z dokumentacją techniczną. W przypadku rozbieżności między schematami a projektem budowlanym, wiążący jest projekt budowlany.



# ALEJA DRZEW



**Adres inwestycji**

ul. Pomorska 549, 92-735 Łódź

**Inwestor:**

ALEJA DRZEW SP. Z O.O.  
ul. Józefa Piłsa Dziekońskiego 1  
00-728 Warszawa

**Projektant:**

STUDIO PROJEKTOWE ARK  
**ARK STUDIO SP. Z O.O.**  
UL. SAGALLI 10  
05-077 WARSZAWA



**Budynek 2 lokal a**

POWIERZCHNIA DZIAŁKI	558,8 m <sup>2</sup>
2.1a	PODDASZE 24,7 m <sup>2</sup>
2.2a	POW. LICZONA PO OBRYSIE PODŁOGI 72,4 m <sup>2</sup>
<b>ŁĄCZNA POWIERZCHNIA UŻYTKOWA LOKALU</b>	<b>163,8 m<sup>2</sup></b>

**Uwagi i zastrzeżenia prawne**

Powierzchnie lokalu zostały wyliczone wg normy PN-ISO 9836:2015-12. Na etapie projektu wykonawczego i realizacji obiektu mogą wystąpić korekty w powierzchni lokali i układzie ścian. Powierzchnia liczona w stanie wykończonym. Do obliczeń przyjęto 1,5 cm tynku. Wyposażenie widoczne na karcie lokalu zostało przedstawione wyłącznie w celach prezentacji i zobrazowania przykładowej aranżacji lokalu, nie stanowi jakiegokolwiek zobowiązania, w tym umownego. Karta lokalu i widoczne na niej schematy mają charakter wyłącznie poglądowy i nie stanowią jakiegokolwiek oferty, w szczególności oferty w rozumieniu przepisów kodeksu cywilnego. Zastrzegam się możliwą różnicę poziomów między wyjściem na taras/loggię/balkon a wnętrzem lokalu. W przypadku występowania otworu rewizyjnego na pionie musi być zapewniony dostęp do niego zgodnie z dokumentacją techniczną. W przypadku rozbieżności między schematami a projektem budowlanym, wiążący jest projekt budowlany.

