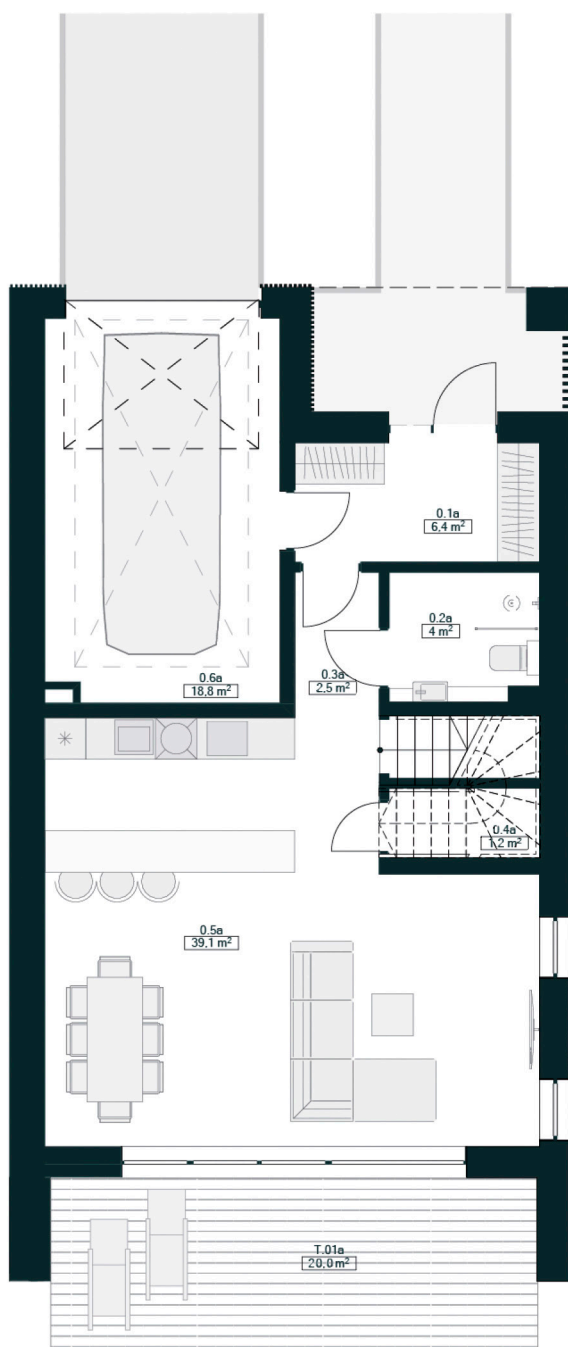


↓ Parter



Karta domu

10A

Powierzchnia

139,05 m² / 168,33 m²

Okna trzyszybowe i przesuwne HS
Ogrzewanie podłogowe w domu i garażu
Rekuperacja - wentylacja mechaniczna
Poddasze open space do dowolnej aranżacji
Pompa ciepła i serwis door2door
Kanalizacja
Preinstalacja fotowoltaiki
Trójwarstwowa ściana międzylokalowa

Wystawa okien

S/N/E

Balkon 1
9,7m²

Balkon 2
12,2m²

Działka
548,9m²

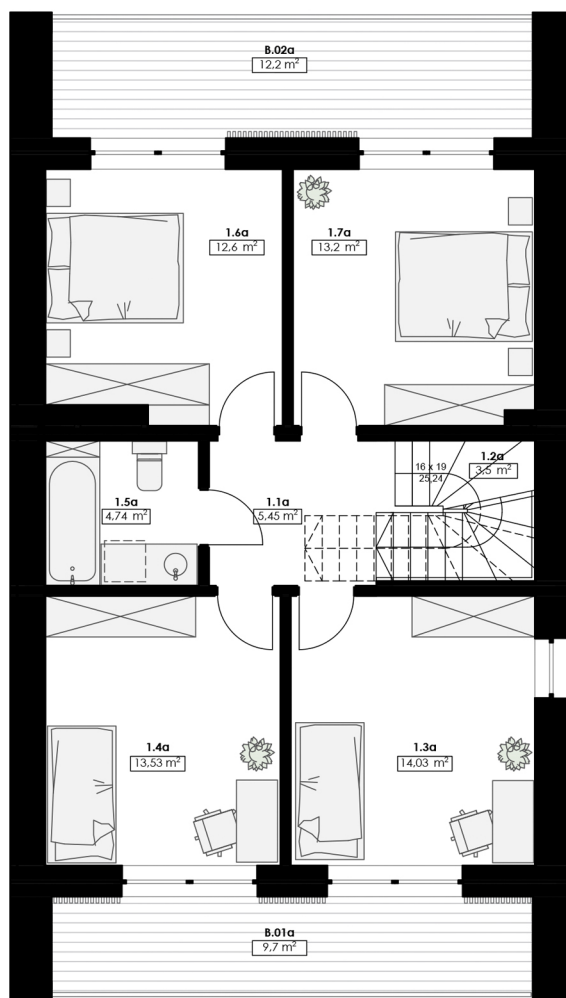
Taras
20,0m²

ul. Pomorska 547
92-735 Łódź
katarzyna@alejadrzew.pl
tel: 733 333 366

alejadrzew.pl
IG /aleja.drzew
FB /alejadrzew

ALEJA
DRZEW

↓ Pierwsze piętro



Poznaj Aleję Drzew

10 domów

10 domów z ogródkiem to 10 obietnic: tutaj poczujesz się jak u siebie. Przyjazna architektura, dbałość o detale i cicha okolica. Estetyczna bryła zbudowana z myślą o ekologii: energooszczędna i z opcją dachu solarnego - to Twój nowy, zielony dom.

Kameralne osiedle

Aleja Drzew to kameralne, ciche osiedle na obrzeżu miasta. Zielona enklawa dla wszystkich szukających wytchnienia od miejskiego zgiełku. Zero szumów ulicy, tylko śpiew ptaków. Zero hucznego, nocnego życia, tylko sąsiedzkie spotkania.

Ekologiczne rozwiązania

Zamieszkać w niskoemisyjnym i ekologicznym domu zbudowanym z przyjaznych materiałów, z opcją dachu solarnego lub wyprowadzeniem pod instalację fotowoltaiczną, wyposażonym w rekuperację oraz pompę ciepła.

Lokal A - Zestawienie powierzchni

Poziom 0	0.1a	WIATROŁAP	6,4
Poziom 0	0.2a	ŁAZIENKA	4,0
Poziom 0	0.3a	KOMUNIKACJA	2,5
Poziom 0	0.4a	POM. GOSP.	1,2
Poziom 0	0.5a	SALON Z ANEKSEM KUCHENNYM	39,1
Poziom 0	0.6a	GARAŻ	18,8
Poziom +1	1.1a	KORYTARZ	5,45
Poziom +1	1.2a	KOMUNIKACJA	3,5
Poziom +1	1.3a	POKÓJ	14,03
Poziom +1	1.4a	POKÓJ	13,53
Poziom +1	1.5a	ŁAZIENKA	4,74
Poziom +1	1.6a	POKÓJ	12,6
Poziom +1	1.7a	POKÓJ	13,2
Poziom +2	2.1a	PRZESTRZEŃ GOSPODARCZA	29,28

168,33 m

Podane powierzchnie uwzględniają tynki. Przedstawiony rzut zawiera jedynie przykładowy sposób aranżacji.

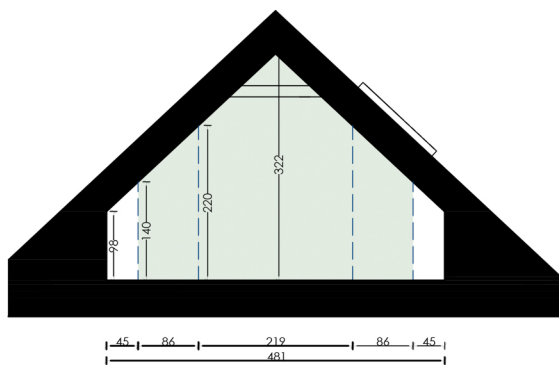
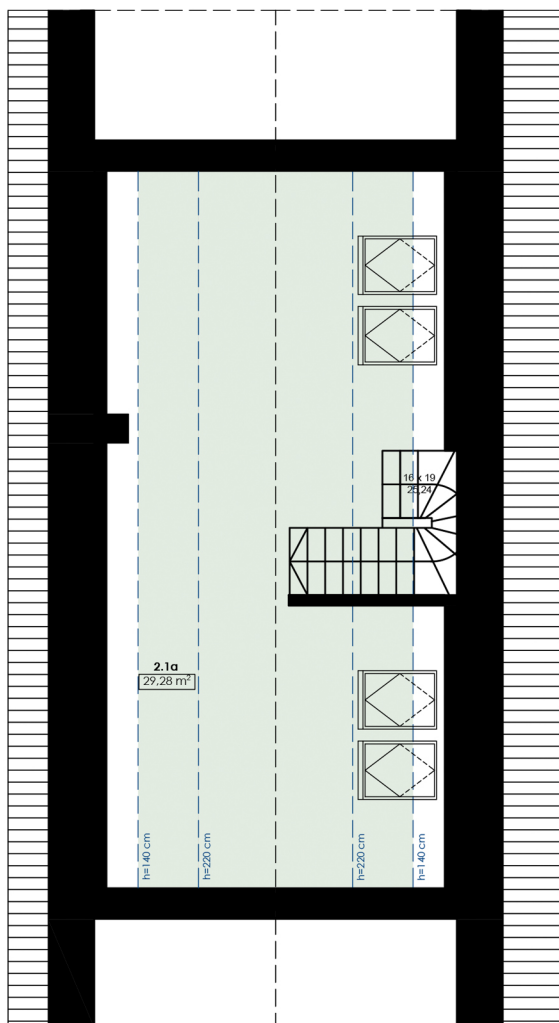
ul. Pomorska 547
92-735 Łódź
katarzyna@alejadrzew.pl
tel: 733 333 366

alejadrzew.pl
IG /aleja.drzew
FB /alejadrzew

ALEJA
DRZEW

ALEJA DRZEW

↓ Poddasze



Powierzchnia użytkowa poddasza liczona jest zgodnie z normą PN-70/B-02365.

Oznacza to, że powierzchnię w wysokości powyżej 220 cm liczymy w 100%, a powierzchnię pod skosami, zawierającą się pomiędzy wysokością 220 cm, a 140 cm, doliczamy do ogólnej powierzchni użytkowej w 50%. Natomiast, powierzchni pod skosami o wysokości poniżej 140 cm, nie wlicza się do powierzchni użytkowej.

Powierzchnia całkowita poddasza, mierzona po obrysie podłogi z uwzględnieniem tynków, wynosi 45,34 m².

ul. Pomorska 547
92-735 Łódź
katarzyna@alejadrzew.pl
tel: 733 333 366

alejadrzew.pl
IG /alejadrzew
FB /alejadrzew

ALEJA
DRZEW