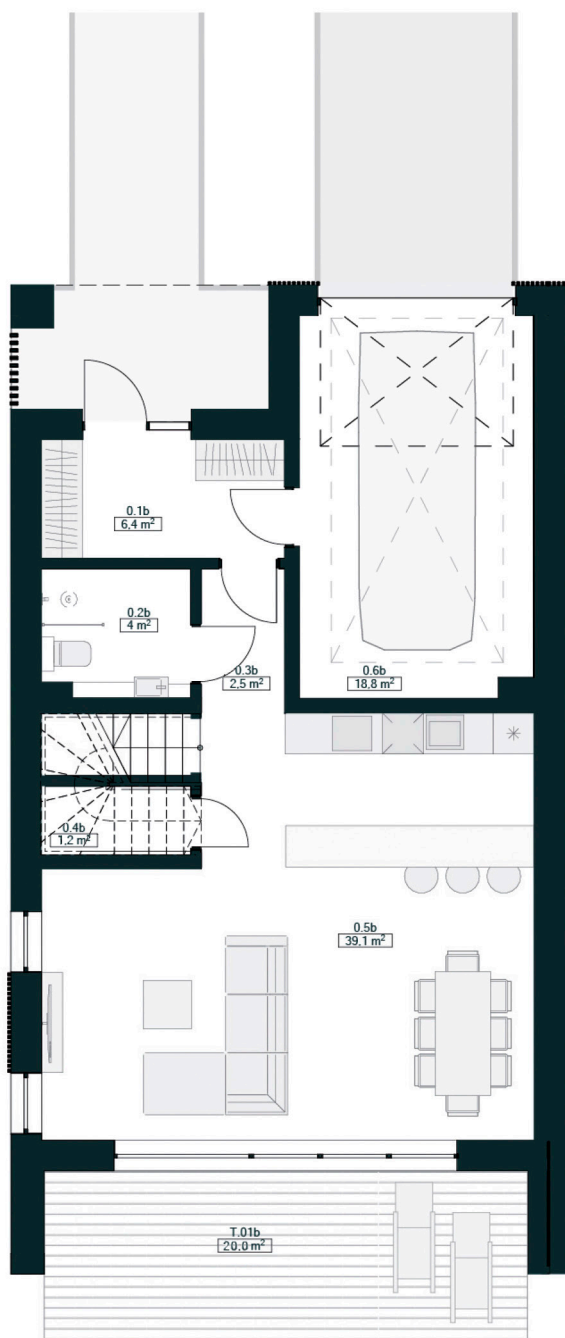


↓ Parter



Karta domu

## 14B

Powierzchnia

139,05 m<sup>2</sup> / 168,33 m<sup>2</sup>

Okna trzyszybowe i przesuwne HS  
Ogrzewanie podłogowe w domu i garażu  
Rekuperacja - wentylacja mechaniczna  
Poddasze open space do dowolnej aranżacji  
Pompa ciepła i serwis door2door  
Kanalizacja  
Preinstalacja fotowoltaiki  
Trójwarstwowa ściana międzylokalowa

Wystawa okien

**S/N/W**

Balkon 1  
**9,7m<sup>2</sup>**

Balkon 2  
**12,2m<sup>2</sup>**

Działka  
**542,6m<sup>2</sup>**

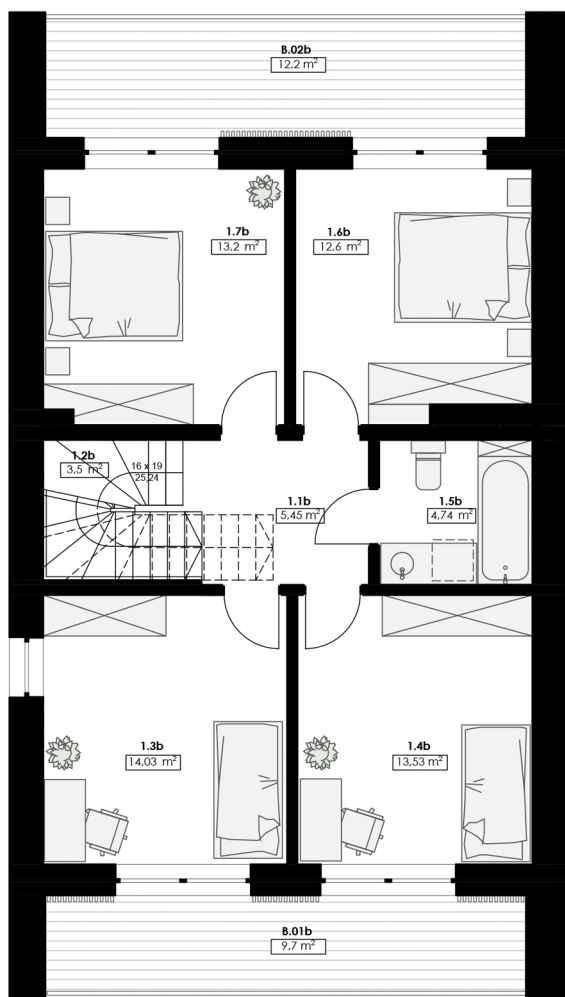
Taras  
**20,0m<sup>2</sup>**

ul. Pomorska 547  
92-735 Łódź  
katarzyna@alejadrzew.pl  
tel: 733 333 366

alejadrzew.pl  
IG /aleja.drzew  
FB /alejadrzew

**ALEJA  
DRZEW**

↓ Pierwsze piętro



## Poznaj Aleję Drzew

### 10 domów

10 domów z ogródkiem to 10 obietnic: tutaj poczujesz się jak u siebie. Przyjazna architektura, dbałość o detale i cicha okolica. Estetyczna bryła zbudowana z myślą o ekologii: energooszczędna i z opcją dachu solarnego - to Twój nowy, zielony dom.

### Kameralne osiedle

Aleja Drzew to kameralne, ciche osiedle na obrzeżu miasta. Zielona enklawa dla wszystkich szukających wytchnienia od miejskiego zgiełku. Zero szumów ulicy, tylko śpiew ptaków. Zero hucznego, nocnego życia, tylko sąsiedzkie spotkania.

### Ekologiczne rozwiązania

Zamieszkać w niskoemisyjnym i ekologicznym domu zbudowanym z przyjaznych materiałów, z opcją dachu solarnego lub wyprowadzeniem pod instalację fotowoltaiczną, wyposażonym w rekuperację oraz pompę ciepła.

Lokal B - Zestawienie powierzchni

Poziom 0	0.1b	WIATROŁĄP	6,4
Poziom 0	0.2b	ŁAZIENKA	4,0
Poziom 0	0.3b	KOMUNIKACJA	2,5
Poziom 0	0.4b	POM. GOSP.	1,2
Poziom 0	0.5b	SALON Z ANEKSEM KUCHENNYM	39,1
Poziom 0	0.6b	GARAŻ	18,8
Poziom +1	1.1b	KORYTARZ	5,45
Poziom +1	1.2b	KOMUNIKACJA	3,5
Poziom +1	1.3b	POKÓJ	14,03
Poziom +1	1.4b	POKÓJ	13,53
Poziom +1	1.5b	ŁAZIENKA	4,74
Poziom +1	1.6b	POKÓJ	12,6
Poziom +1	1.7b	POKÓJ	13,2
Poziom +2	2.1b	PRZESTRZEŃ GOSPODARCZA	29,28

168,33 m

Podane powierzchnie uwzględniają tynki. Przedstawiony rzut zawiera jedynie przykładowy sposób aranżacji.

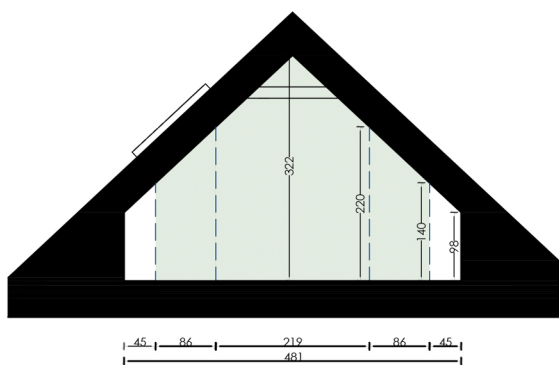
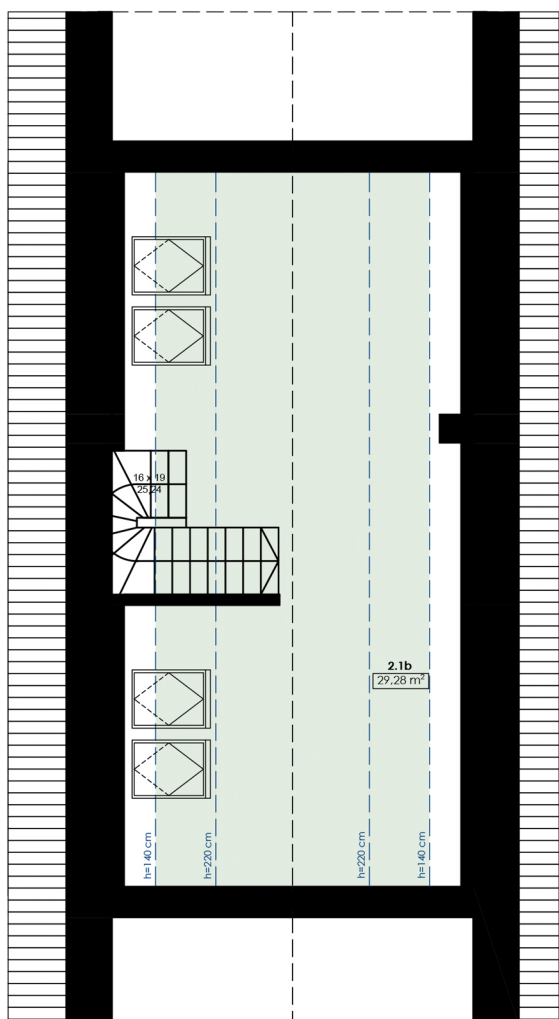
ul. Pomorska 547  
92-735 Łódź  
katarzyna@alejadrzew.pl  
tel: 733 333 366

alejadrzew.pl  
IG /alejadrzew  
FB /alejadrzew

ALEJA  
DRZEW

# ALEJA DRZEW

↓ Poddasze



Powierzchnia użytkowa poddasza liczona jest zgodnie z normą PN-70/B-02365.

Oznacza to, że powierzchnię w wysokości powyżej 220 cm liczymy w 100%, a powierzchnię pod skosami, zawierającą się pomiędzy wysokością 220 cm, a 140 cm, doliczamy do ogólnej powierzchni użytkowej w 50%. Natomiast, powierzchni pod skosami o wysokości poniżej 140 cm, nie wlicza się do powierzchni użytkowej.

Powierzchnia całkowita poddasza, mierzona po obrysie podłogi z uwzględnieniem tynków, wynosi 45,34 m<sup>2</sup>.

ul. Pomorska 547  
92-735 Łódź  
katarzyna@alejadrzew.pl  
tel: 733 333 366

alejadrzew.pl  
IG /alejadrzew  
FB /alejadrzew

ALEJA  
DRZEW