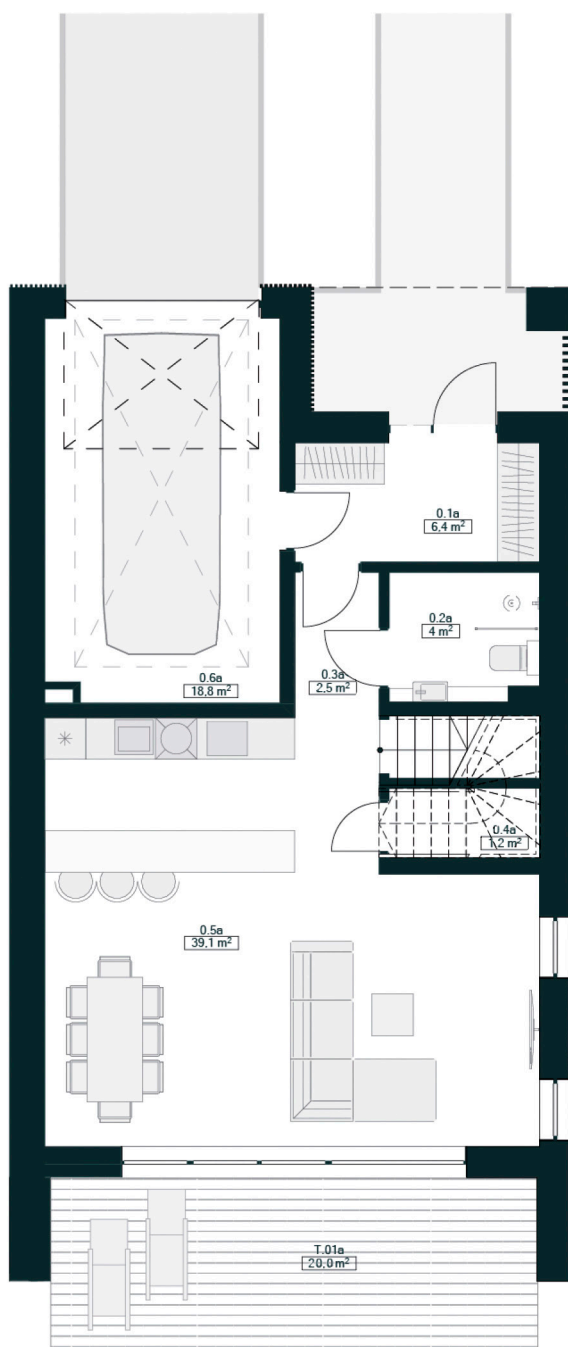


↓ Parter



Karta domu

2A

Powierzchnia

139,05 m² / 168,33 m²

Wystawa okien

S/N/E

Balkon 1

9,7m²

Balkon 2

12,2m²

Działka

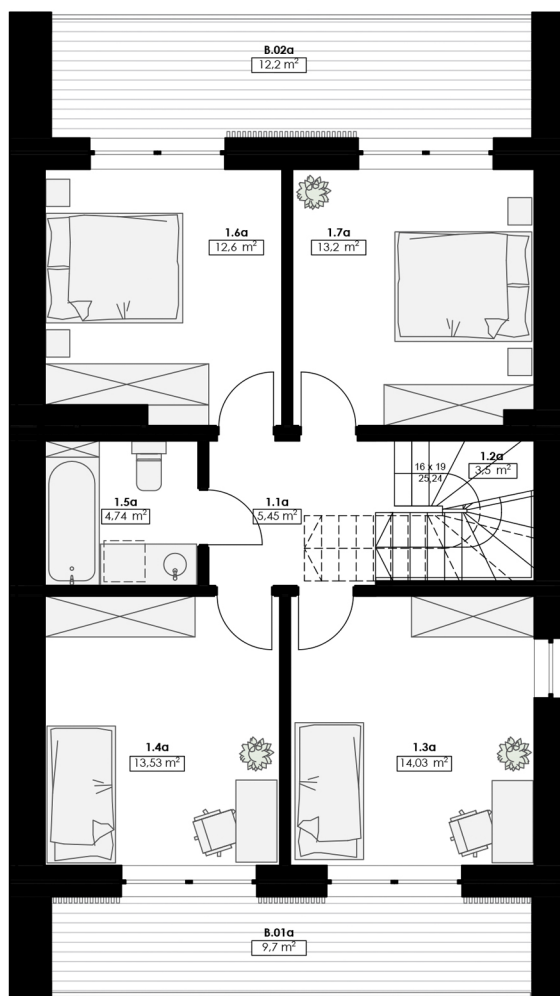
557,8m²

Taras

20,0m²

ALEJA DRZEW

↓ Pierwsze piętro



Lokal A - Zestawienie powierzchni

Poziom 0	0.1a	WIATROŁAP	6,4
Poziom 0	0.2a	ŁAZIENKA	4,0
Poziom 0	0.3a	KOMUNIKACJA	2,5
Poziom 0	0.4a	POM. GOSP.	1,2
Poziom 0	0.5a	SALON Z ANEKSEM KUCHENNYM	39,1
Poziom 0	0.6a	GARAŻ	18,8
Poziom +1	1.1a	KORYTARZ	5,45
Poziom +1	1.2a	KOMUNIKACJA	3,5
Poziom +1	1.3a	POKÓJ	14,03
Poziom +1	1.4a	POKÓJ	13,53
Poziom +1	1.5a	ŁAZIENKA	4,74
Poziom +1	1.6a	POKÓJ	12,6
Poziom +1	1.7a	POKÓJ	13,2
Poziom +2	2.1a	PRZESTRZEŃ GOSPODARCZA	29,28

168,33 m

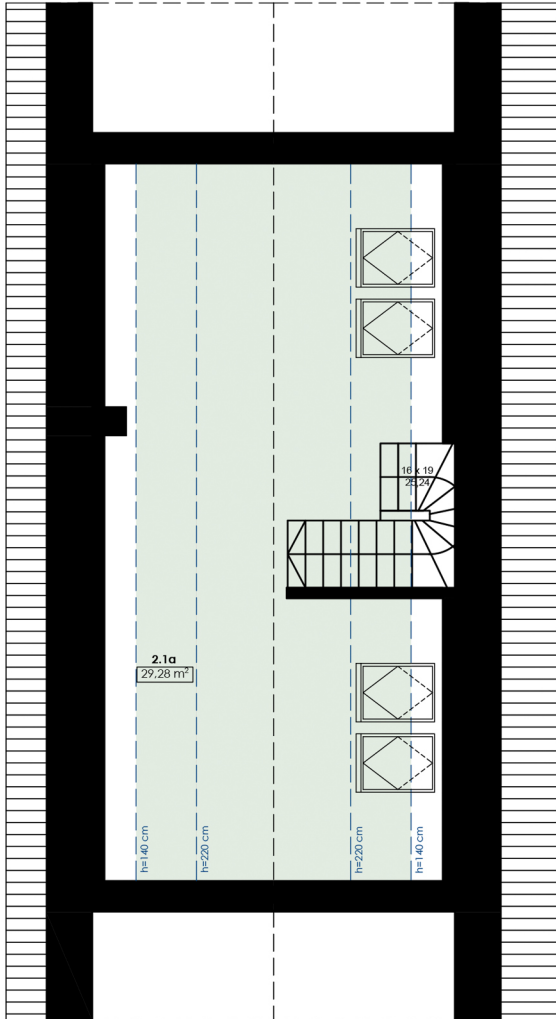
ul. Pomorska 547
92-735 Łódź
katarzyna@alejadrzew.pl
tel: 733 333 366

alejadrzew.pl
IG /alejadrzew
FB /alejadrzew

**ALEJA
DRZEW**

ALEJA DRZEW

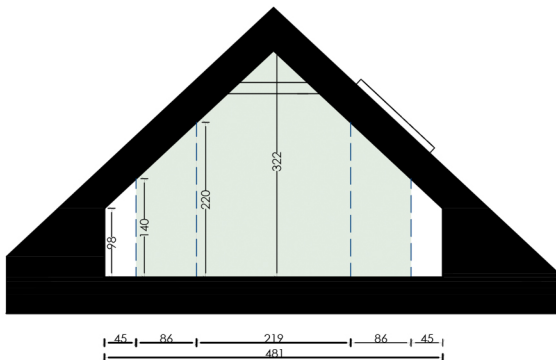
↓ Poddasze



Powierzchnia użytkowa poddasza liczona jest zgodnie z normą PN-70/B-02365.

Oznacza to, że powierzchnię o wysokości powyżej 220 cm liczymy w 100%, a powierzchnię pod skosami, zawierającą się pomiędzy wysokością 220 cm, a 140 cm, doliczamy do ogólnej powierzchni użytkowej w 50%. Natomiast, powierzchni pod skosami o wysokości poniżej 140 cm, nie wlicza się do powierzchni użytkowej.

Powierzchnia całkowita poddasza, mierzona po obrysie podłogi z uwzględnieniem tynków, wynosi 45,34 m².



ul. Pomorska 547
92-735 Łódź
katarzyna@alejadrzew.pl
tel: 733 333 366

alejadrzew.pl
IG /aleja.drzew
FB /alejadrzew

ALEJA
DRZEW