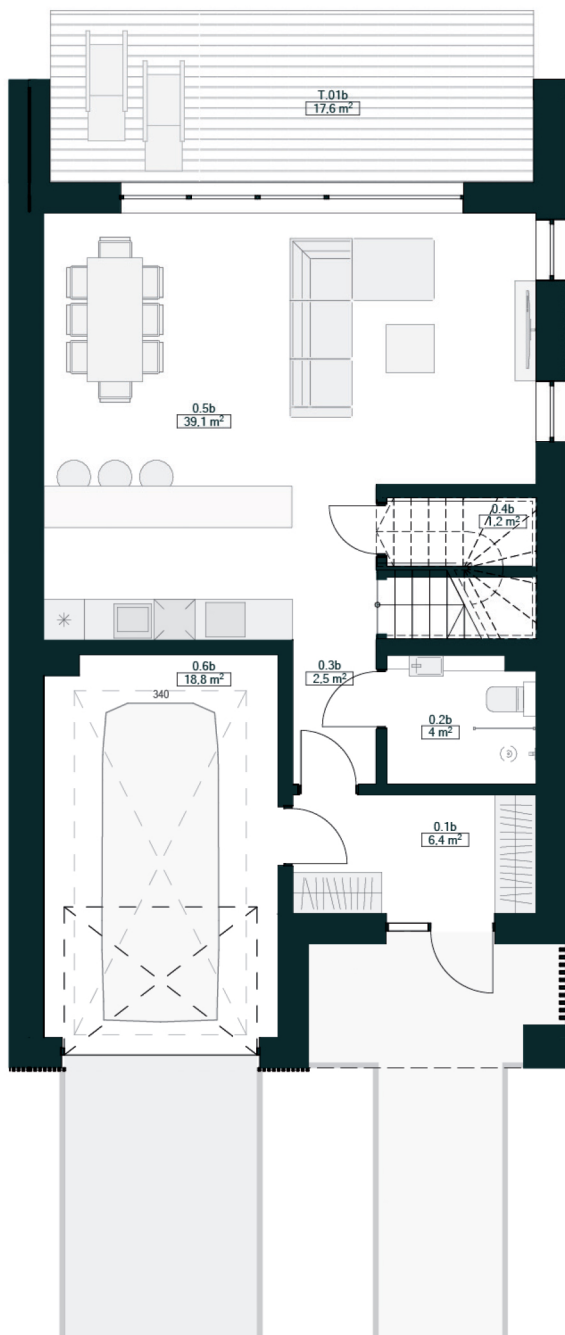


↓ Parter



Karta domu

11B

Powierzchnia

139,5 m² / 168,33 m²

Okna trzyszybowe i przesuwne HS
Ogrzewanie podłogowe w domu i garażu
Rekuperacja – wentylacja mechaniczna
Poddasze open space do dowolnej aranżacji
Pompa ciepła i serwis door2door
Indywidualna oczyszczalnia ścieków
Preinstalacja fotowoltaiki
Trójwarstwowa ściana międzylokalowa

Wystawa okien

S/N/E

Balkon 1

9,7 m²

Balkon 2

12,2 m²

Działka

594,5 m²

Taras

17,6 m²

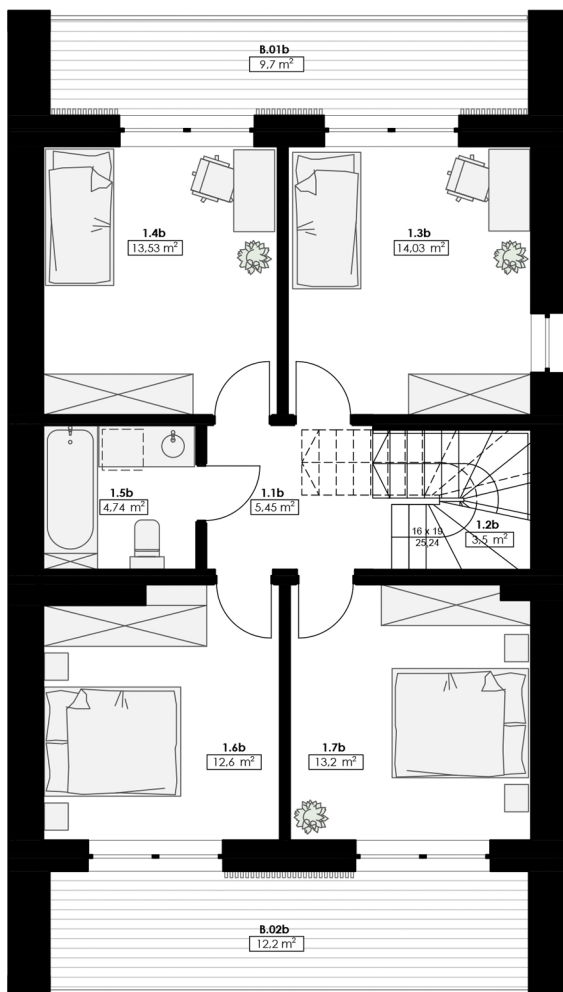


ul. Pomorska 547
92-735 Łódź
dawid@alejadrzew.pl
tel: 733 333 366

alejadrzew.pl
IG /alejadrzew
FB /alejadrzew

ALEJA
DRZEW

↓ Pierwsze piętro



Poznaj Aleję Drzew

12 domów

12 domów z ogródkiem to 12 obietnic: tutaj poczujesz się jak u siebie. Przyjazna architektura, dbałość o detale i cicha okolica. Estetyczna bryła zbudowana z myślą o ekologii: energooszczędna i z miejscem na panele słoneczne – to Twój nowy, zielony dom.

Kameralne osiedle

Aleja Drzew to kameralne, ciche osiedle na obrzeżu miasta. Zielona enklawa dla wszystkich szukających wytchnienia od miejskiego zgiełku. Zero szumów ulicy, tylko śpiew ptaków. Zero hucznego, nocnego życia, tylko sąsiedzkie spotkania.

Ekologiczne rozwiązania

Aleja Drzew to osiedle, które jako pierwsze w Polsce otrzymało precertyfikat Zielony Dom przyznany przez Polskie Stowarzyszenie Budownictwa Ekologicznego. Co to dla Ciebie oznacza? Tyle, że zamieszkaż w niskoemisyjnym i ekologicznym domu zbudowanym z przyjaznych materiałów, gotowym do instalacji fotowoltaicznej i wyposażonym w rekuperację oraz pompę ciepła.

Lokal B - Zestawienie powierzchni

| | | | |
|-----------|------|---------------------------|-------|
| Poziom 0 | 0.1b | WIATROŁAP | 6,4 |
| Poziom 0 | 0.2b | ŁAZIENKA | 4,0 |
| Poziom 0 | 0.3b | KOMUNIKACJA | 2,5 |
| Poziom 0 | 0.4b | POM. GOSP. | 1,2 |
| Poziom 0 | 0.5b | SALON Z ANEKSEM KUCHENNYM | 39,1 |
| Poziom 0 | 0.6b | GARAŻ | 18,8 |
| Poziom +1 | 1.1b | KORYTARZ | 5,45 |
| Poziom +1 | 1.2b | KOMUNIKACJA | 3,5 |
| Poziom +1 | 1.3b | POKÓJ | 14,03 |
| Poziom +1 | 1.4b | POKÓJ | 13,53 |
| Poziom +1 | 1.5b | ŁAZIENKA | 4,74 |
| Poziom +1 | 1.6b | POKÓJ | 12,6 |
| Poziom +1 | 1.7b | POKÓJ | 13,2 |
| Poziom +2 | 2.1b | PRZESTRZEŃ GOSPODARCZA | 29,28 |

168,33 m

Podane powierzchnie uwzględniają tynki.

Przedstawiony rzut zawiera jedynie przykładowy sposób aranżacji.

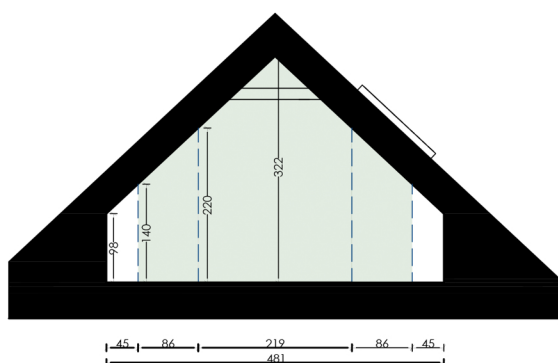
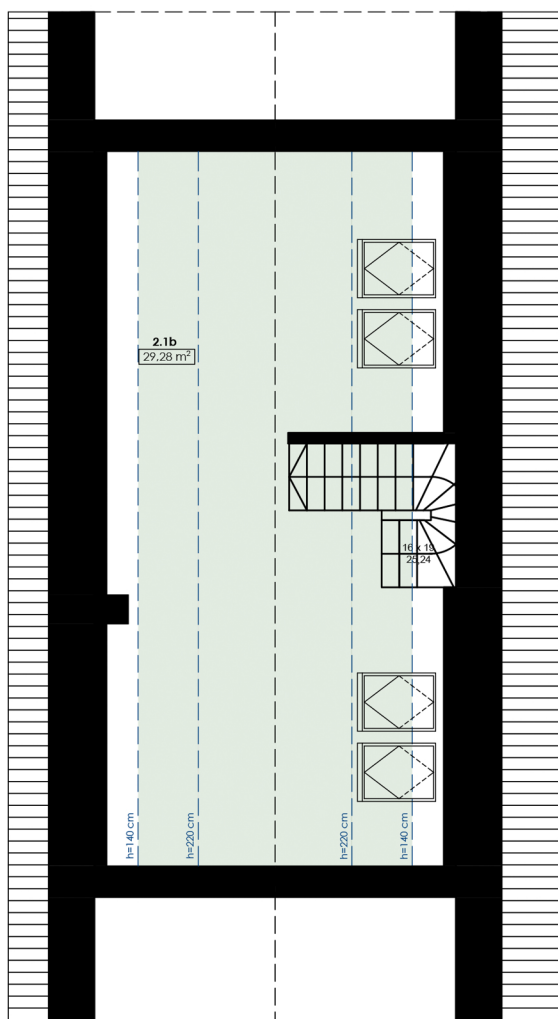


ul. Pomorska 547
92-735 Łódź
dawid@alejadrzew.pl
tel: 733 333 366

alejadrzew.pl
IG /aleja.drzew
FB /alejadrzew

ALEJA DRZEW

↓ Poddasze



Powierzchnia użytkowa poddasza liczona jest zgodnie z normą PN-70/B-02365.

Oznacza to, że powierzchnię o wysokości powyżej 220 cm liczymy w 100%, a powierzchnię pod skosami, zawierającą się pomiędzy wysokością 220 cm, a 140 cm, doliczamy do ogólnej powierzchni użytkowej w 50%. Natomiast, powierzchnie pod skosami o wysokości poniżej 140 cm, nie wlicza się do powierzchni użytkowej.

Powierzchnia całkowita poddasza, mierzona po obrysie podłogi z uwzględnieniem tynków, wynosi 45,34 m².



ul. Pomorska 547
92-735 Łódź
dawid@alejadrzew.pl
tel: 733 333 366

alejadrzew.pl
IG /aleja.drzew
FB /alejadrzew

**ALEJA
DRZEW**