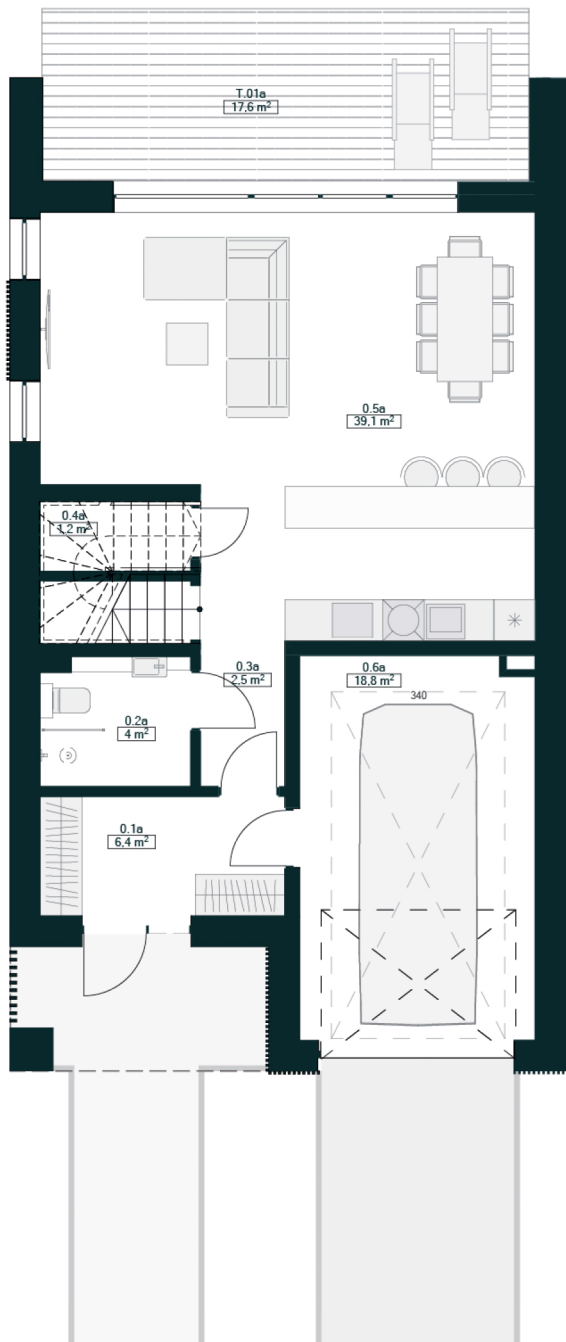


↓ Parter



Karta domu

## 9A

Powierzchnia

139,5 m<sup>2</sup> / 168,33 m<sup>2</sup>

Okna trzyszybowe i przesuwne HS  
Ogrzewanie podłogowe w domu i garażu  
Rekuperacja – wentylacja mechaniczna  
Poddasze open space do dowolnej aranżacji  
Pompa ciepła i serwis door2door  
Indywidualna oczyszczalnia ścieków  
Preinstalacja fotowoltaiki  
Trójwarstwowa ściana międzylokalowa

Wystawa okien

S/N/W

Balkon 1  
9,7 m<sup>2</sup>

Balkon 2  
12,2 m<sup>2</sup>

Działka  
631,8 m<sup>2</sup>

Taras  
17,6 m<sup>2</sup>

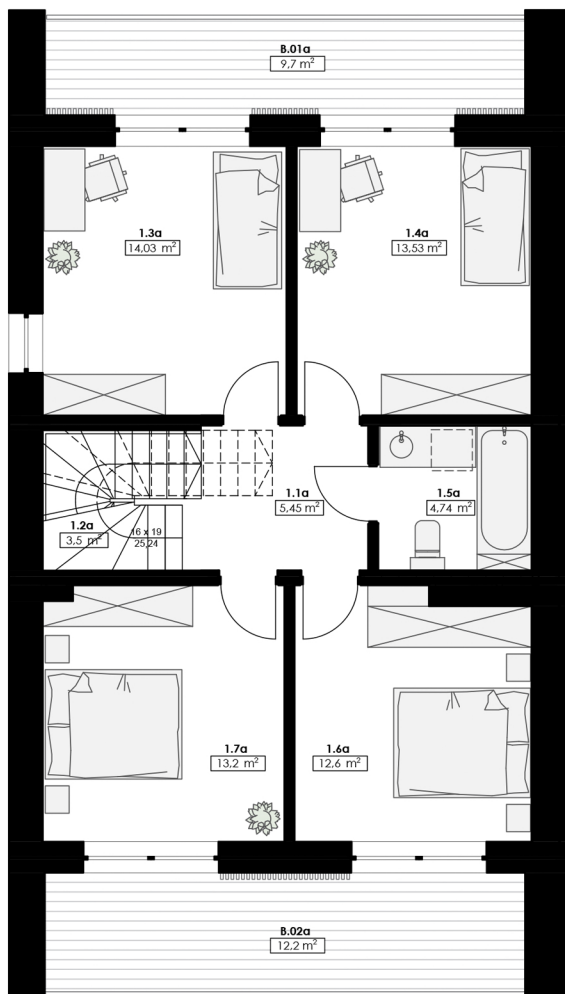


ul. Pomorska 547  
92-735 Łódź  
dawid@alejadrzew.pl  
tel: 733 333 366

alejadrzew.pl  
IG /alejadrzew  
FB /alejadrzew

**ALEJA  
DRZEW**

↓ Pierwsze piętro



## Poznaj Aleję Drzew

### 12 domów

12 domów z ogródkiem to 12 obietnic: tutaj poczujesz się jak u siebie. Przyjazna architektura, dbałość o detale i cicha okolica. Estetyczna bryła zbudowana z myślą o ekologii: energooszczędna i z miejscem na panele słoneczne – to Twój nowy, zielony dom.

### Kameralne osiedle

Aleja Drzew to kameralne, ciche osiedle na obrzeżu miasta. Zielona enklawa dla wszystkich szukających wytchnienia od miejskiego zgiełku. Zero szumów ulicy, tylko śpiew ptaków. Zero hucznego, nocnego życia, tylko sąsiedzkie spotkania.

### Ekologiczne rozwiązania

Aleja Drzew to osiedle, które jako pierwsze w Polsce otrzymało precertyfikat Zielony Dom przyznany przez Polskie Stowarzyszenie Budownictwa Ekologicznego. Co to dla Ciebie oznacza? Tyle, że zamieszkaż w niskoemisyjnym i ekologicznym domu zbudowanym z przyjaznych materiałów, gotowym do instalacji fotowoltaicznej i wyposażonym w rekuperację oraz pompę ciepła.

#### Lokal A - Zestawienie powierzchni

Poziom 0	0.1a	WIATROŁAP	6,4
Poziom 0	0.2a	ŁAZIENKA	4,0
Poziom 0	0.3a	KOMUNIKACJA	2,5
Poziom 0	0.4a	POM. GOSP.	1,2
Poziom 0	0.5a	SALON Z ANEKSEM KUCHENNYM	39,1
Poziom 0	0.6a	GARAŻ	18,8
Poziom +1	1.1a	KORYTARZ	5,45
Poziom +1	1.2a	KOMUNIKACJA	3,5
Poziom +1	1.3a	POKÓJ	14,03
Poziom +1	1.4a	POKÓJ	13,53
Poziom +1	1.5a	ŁAZIENKA	4,74
Poziom +1	1.6a	POKÓJ	12,6
Poziom +1	1.7a	POKÓJ	13,2
Poziom +2	2.1a	PRZESTRZEŃ GOSPODARCZA	29,28

168,33 m

Podane powierzchnie uwzględniają tynki.

Przedstawiony rzut zawiera jedynie przykładowy sposób aranżacji.

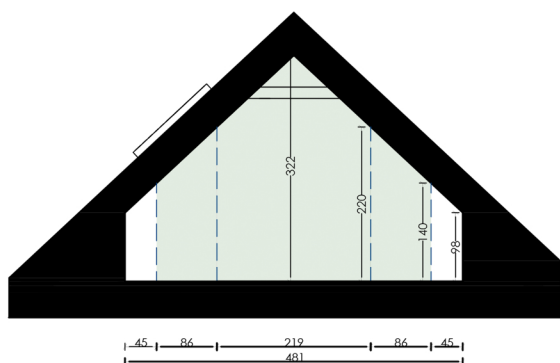
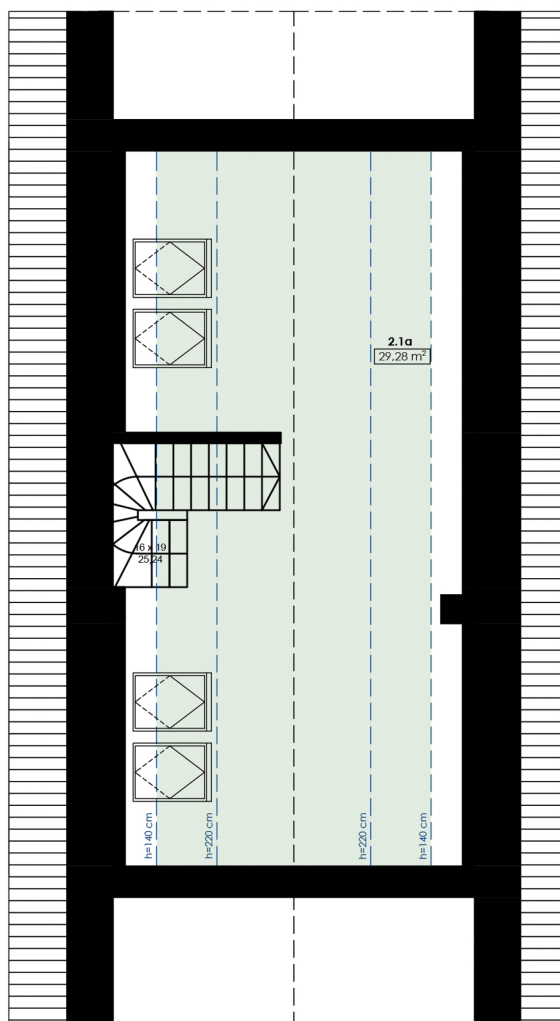


ul. Pomorska 547  
92-735 Łódź  
dawid@alejadrzew.pl  
tel: 733 333 366

alejadrzew.pl  
IG /aleja.drzew  
FB /alejadrzew

# ALEJA DRZEW

↓ Poddasze



Powierzchnia użytkowa poddasza liczona jest zgodnie z normą PN-70/B-02365.

Oznacza to, że powierzchnię o wysokości powyżej 220 cm liczymy w 100%, a powierzchnię pod skosami, zawierającą się pomiędzy wysokością 220 cm, a 140 cm, doliczamy do ogólnej powierzchni użytkowej w 50%. Natomiast, powierzchnie pod skosami o wysokości poniżej 140 cm, nie wliczamy się do powierzchni użytkowej.

Powierzchnia całkowita poddasza, mierzona po obrysie podłogi z uwzględnieniem tynków, wynosi 45,34 m<sup>2</sup>.



ul. Pomorska 547  
92-735 Łódź  
dawid@alejadrzew.pl  
tel: 733 333 366

alejadrzew.pl  
IG /alejadrzew  
FB /alejadrzew

**ALEJA  
DRZEW**