

ALEJA DRZEW

Adres inwestycji

ul. Pomorska 549, 92-735 Łódź

Inwestor:

ALEJA DRZEW SP. Z O.O.
ul. Józefa Piłsudskiego 1
00-728 Warszawa

Projektant:

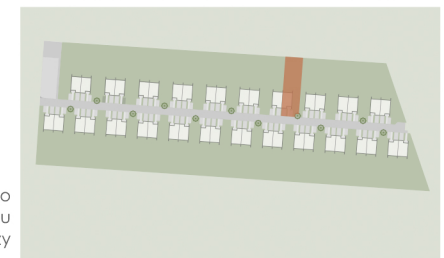
STUDIO PROJEKTOWE ARK
ARK STUDIO SP. Z O.O.
UL. SAGALLI 10
05-077 WARSZAWA



Budynek 15 lokal b

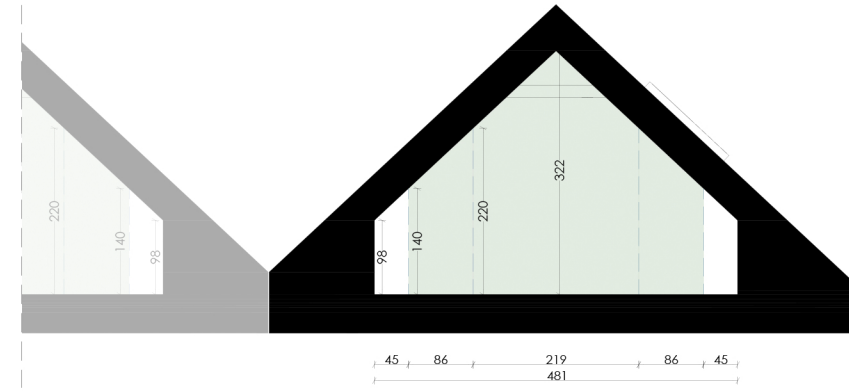
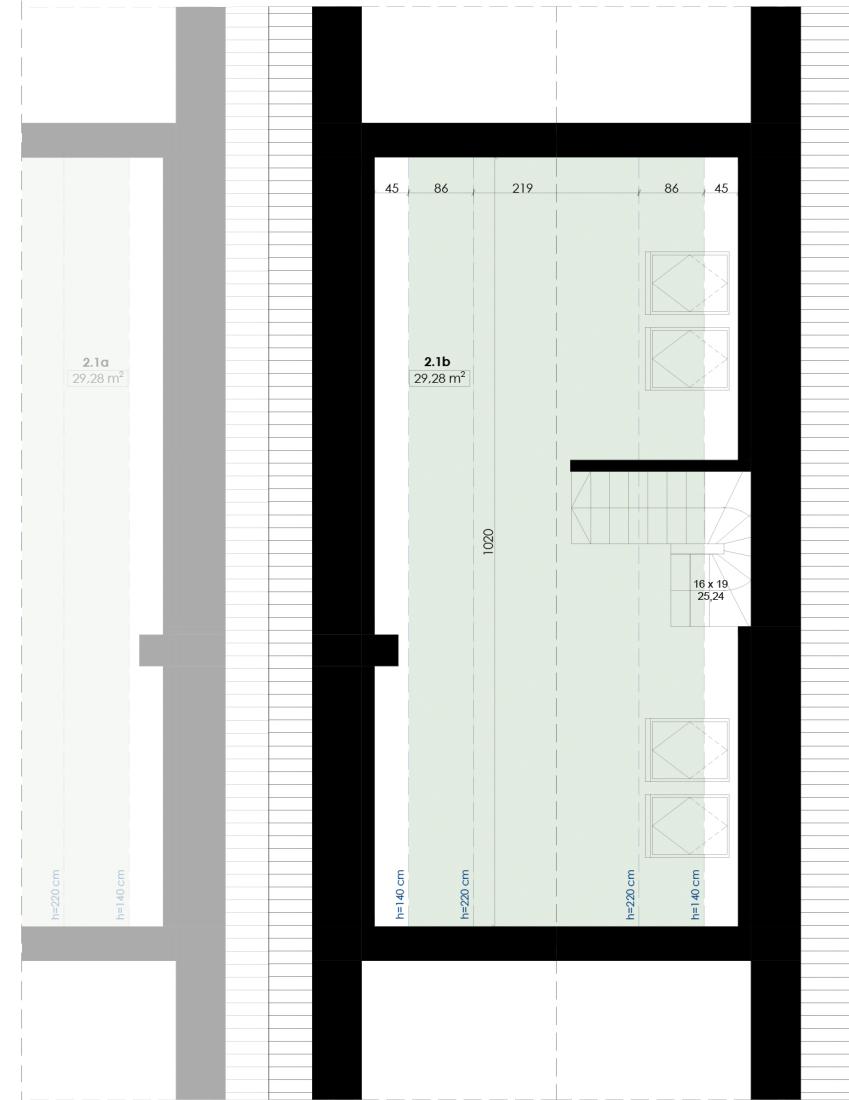
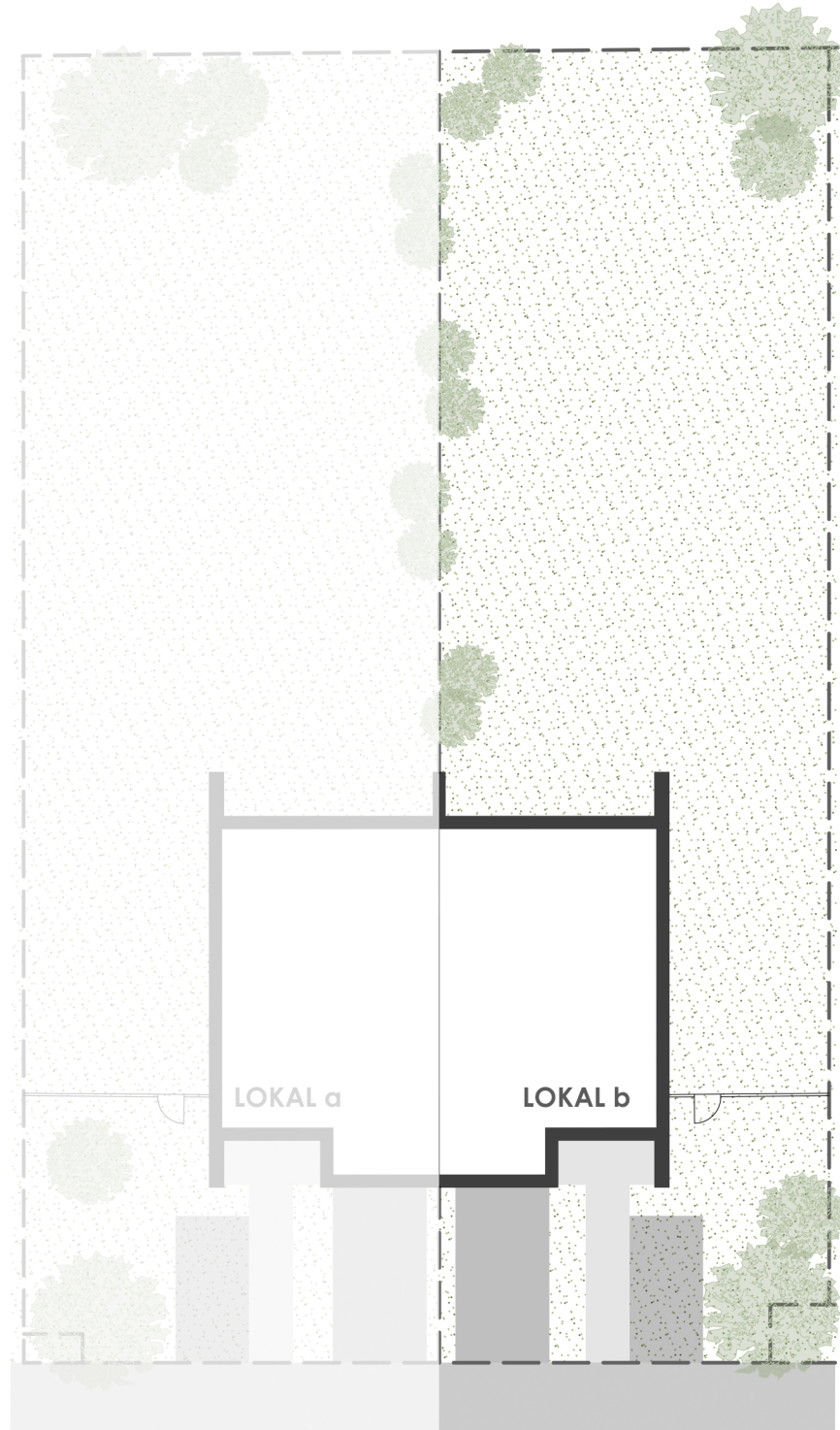
0.1b	WIATROŁAP	6,4 m ²
0.2b	ŁAZIENKA	4,0 m ²
0.3b	KOMUNIKACJA	2,5 m ²
0.4b	POMIESZCZENIE GOSP.	1,2 m ²
0.5b	SALON + ANEKS KUCHENNY	39,1 m ²
1.1b	KORYTARZ	5,45 m ²
1.2b	KOMUNIKACJA	3,5 m ²
1.3b	POKÓJ	14,03 m ²
1.4b	POKÓJ	13,53 m ²
1.5b	ŁAZIENKA	4,74 m ²
1.6b	POKÓJ	12,6 m ²
1.7b	POKÓJ	13,2 m ²
	RAZEM	120,25 m²
0.6b	GARAŻ	18,8 m ²
T.01b	TARAS	17,6 m ²
B.01b	BALKON	9,7 m ²
B.02b	BALKON	12,2 m ²

POWIERZCHNIA DZIAŁKI 590,3 m²



Uwagi i zastrzeżenia prawne

Powierzchnie lokalu zostały wyliczone wg normy PN-ISO 9836:2015-12. Na etapie projektu wykonawczego i realizacji obiektu mogą wystąpić korekty w powierzchni lokali i układzie ścian. Powierzchnia liczona w stanie wykończonym. Do obliczeń przyjęto 1,5 cm tynku. Wyposażenie widoczne na karcie lokalu zostało przedstawione wyłącznie w celach prezentacji i zobrazowania przykładowej aranżacji lokalu, nie stanowi jakiegokolwiek zobowiązania, w tym umownego. Karta lokalu i widoczne na niej schematy mają charakter wyłącznie poglądowy i nie stanowią jakiegokolwiek oferty, w szczególności oferty w rozumieniu przepisów kodeksu cywilnego. Zastrzegam się możliwą różnicę poziomów między wyjściem na taras/loggię/balkon a wnętrzem lokalu. W przypadku występowania otworu rewizyjnego na pionie musi być zapewniony dostęp do niego zgodnie z dokumentacją techniczną. W przypadku rozbieżności między schematami a projektem budowlanym, wiążący jest projekt budowlany. Przedstawiona aranżacja zieleni na terenie własnym działki jest niewiążąca - szczegółowe wykończenie przestrzeni ogródka wg indywidualnych preferencji użytkowników.



ALEJA DRZEW

Adres inwestycji

ul. Pomorska 549, 92-735 Łódź

Inwestor:

ALEJA DRZEW SP. Z O.O.
ul. Józefa Piłsudskiego 1
00-728 Warszawa

Projektant:

STUDIO PROJEKTOWE ARK
ARK STUDIO SP. Z O.O.
UL. SAGALLI 10
05-077 WARSZAWA



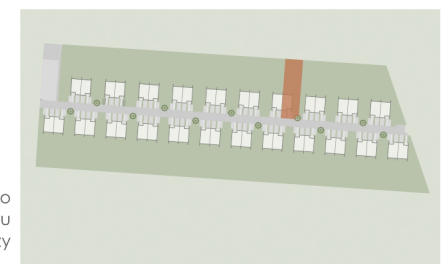
Budynek 15 lokal b

POWIERZCHNIA DZIAŁKI 590,3 m²

2.1b PODDASZE 29,28 m²

2.2b POWIERZCHNIA PO OBRYSIE
PODŁOGI 45,34 m²

**ŁĄCZNA POWIERZCHNIA
UŻYTKOWA LOKALU 168,33 m²**
(powierzchnia mieszkalna + garaż + poddasze)



Uwagi i zastrzeżenia prawne
Powierzchnie lokalu zostały wyliczone wg normy PN-ISO 9836:2015-12. Na etapie projektu wykonawczego i realizacji obiektu mogą wystąpić korekty w powierzchni lokali i układzie ścian. Powierzchnia liczona w stanie wykończonym. Do obliczeń przyjęto 1,5 cm tynku. Wyposażenie widoczne na karcie lokalu zostało przedstawione wyłącznie w celach prezentacji i zobrazowania przykładowej aranżacji lokalu, nie stanowi jakiegokolwiek zobowiązania, w tym umownego. Karta lokalu i widoczne na niej schematy mają charakter wyłącznie poglądowy i nie stanowią jakiegokolwiek oferty, w szczególności oferty w rozumieniu przepisów kodeksu cywilnego. Zastrzegam się możliwą różnicę poziomów między wyjściem na taras/loggię/balkon a wnętrzem lokalu. W przypadku występowania otworu rewizyjnego na pionie musi być zapewniony dostęp do niego zgodnie z dokumentacją techniczną. W przypadku rozbieżności między schematami a projektem budowlanym, wiążący jest projekt budowlany. Przedstawiona aranżacja zieleni na terenie własnym działki jest niewiążąca - szczegółowe wykończenie przestrzeni ogródka wg indywidualnych preferencji użytkowników.