

# ALEJA DRZEW

## Adres inwestycji

ul. Pomorska 549, 92-735 Łódź

## Inwestor:

ALEJA DRZEW SP. Z O.O.  
ul. Józefa Piłsudskiego 1  
00-728 Warszawa

## Projektant:

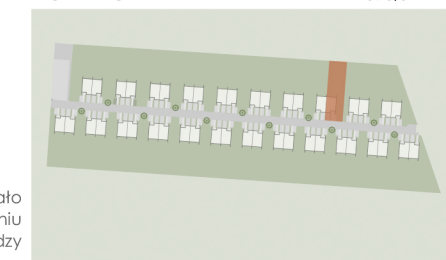
STUDIO PROJEKTOWE ARK  
ARK STUDIO SP. Z O.O.  
UL. SAGALLI 10  
05-077 WARSZAWA



## Budynek 17 lokal b

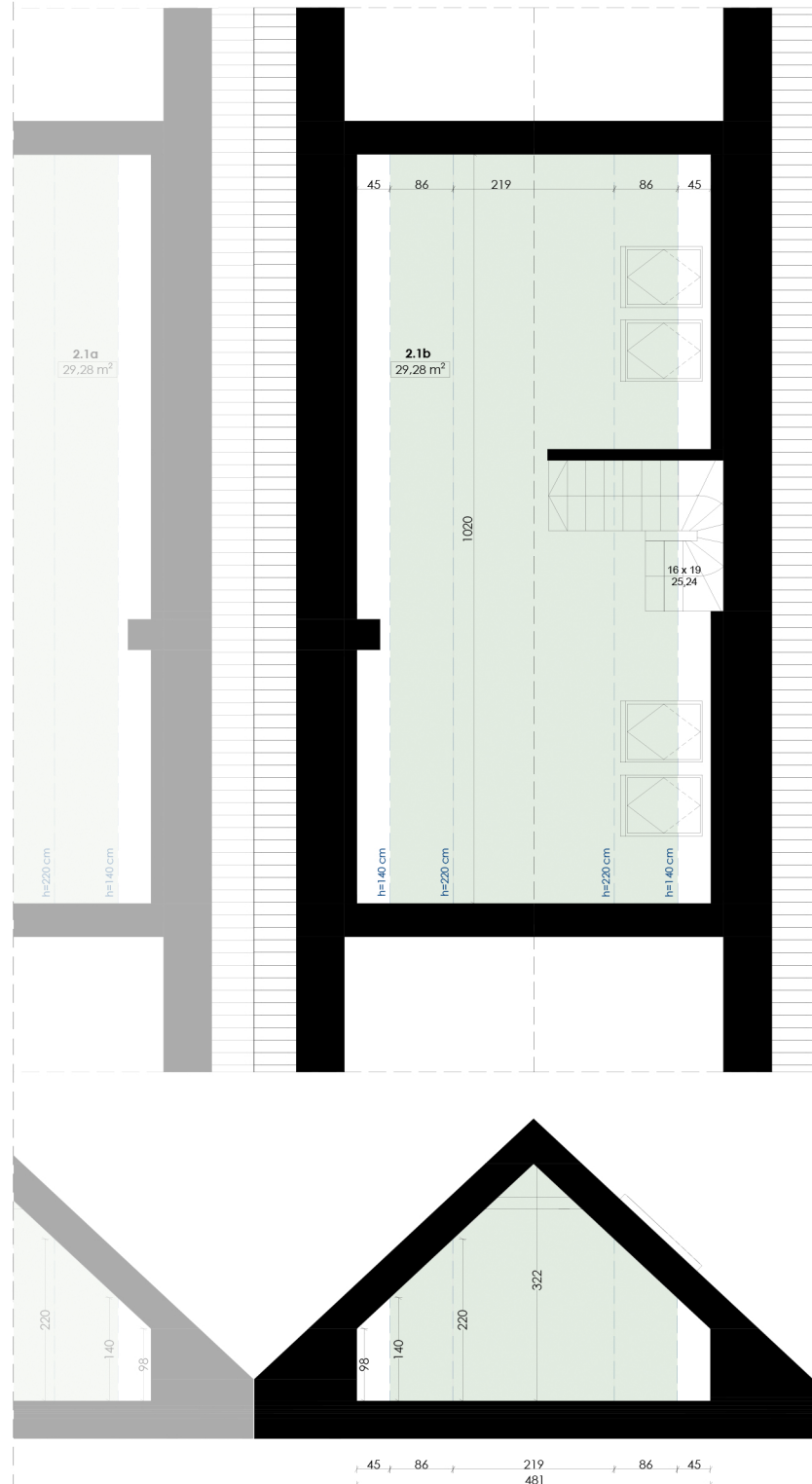
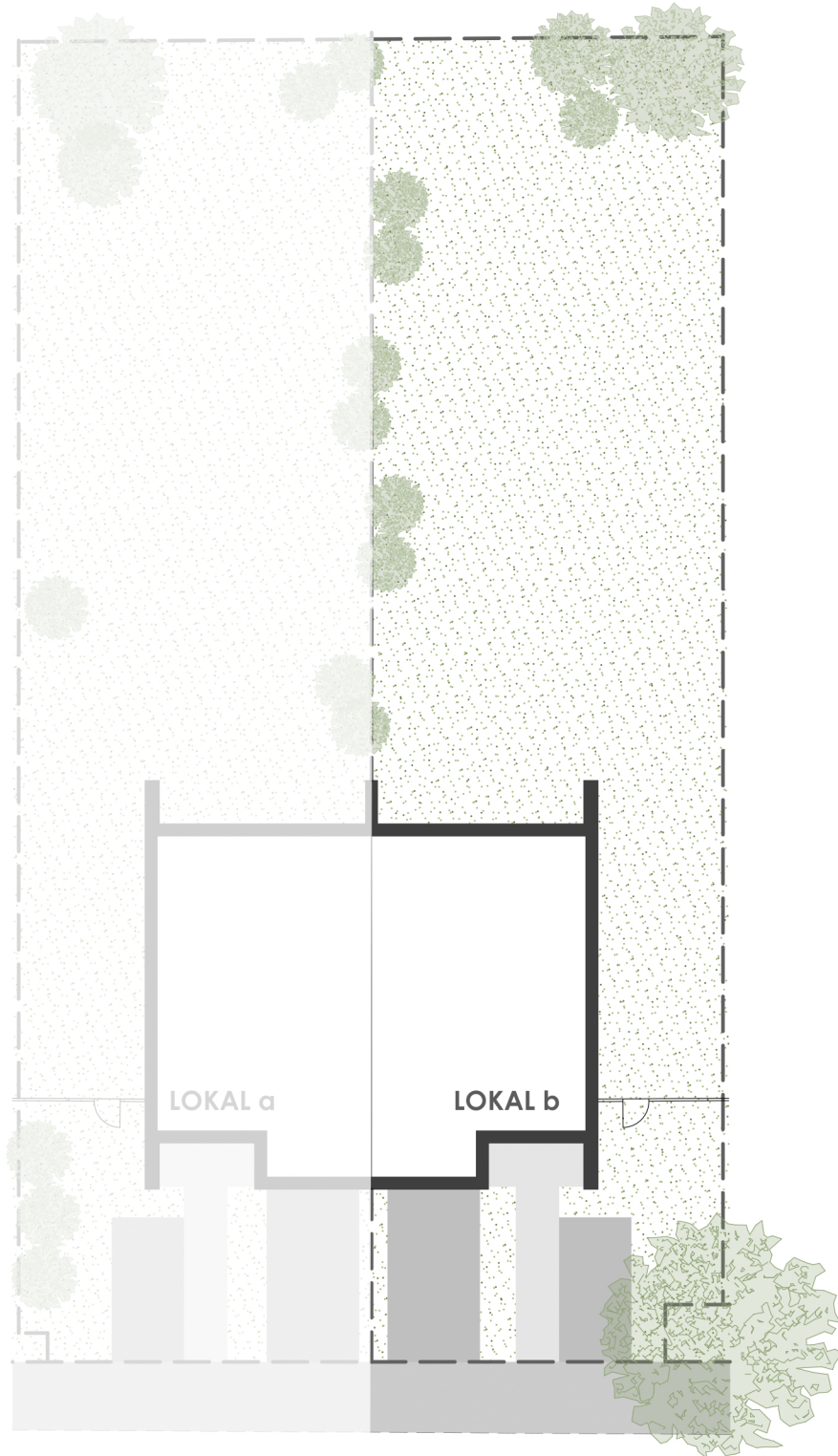
0.1b	WIATROŁAP	6,4 m <sup>2</sup>
0.2b	ŁAZIENKA	4,0 m <sup>2</sup>
0.3b	KOMUNIKACJA	2,5 m <sup>2</sup>
0.4b	POMIESZCZENIE GOSP.	1,2 m <sup>2</sup>
0.5b	SALON + ANEKS KUCHENNY	39,1 m <sup>2</sup>
1.1b	KORYTARZ	5,45 m <sup>2</sup>
1.2b	KOMUNIKACJA	3,5 m <sup>2</sup>
1.3b	POKÓJ	14,03 m <sup>2</sup>
1.4b	POKÓJ	13,53 m <sup>2</sup>
1.5b	ŁAZIENKA	4,74 m <sup>2</sup>
1.6b	POKÓJ	12,6 m <sup>2</sup>
1.7b	POKÓJ	13,2 m <sup>2</sup>
	<b>RAZEM</b>	<b>120,25 m<sup>2</sup></b>
0.6b	GARAŻ	18,8 m <sup>2</sup>
T.01b	TARAS	17,6 m <sup>2</sup>
B.01b	BALKON	9,7 m <sup>2</sup>
B.02b	BALKON	12,2 m <sup>2</sup>

POWIERZCHNIA DZIAŁKI 593,6 m<sup>2</sup>



### Uwagi i zastrzeżenia prawne

Powierzchnie lokalu zostały wyliczone wg normy PN-ISO 9836:2015-12. Na etapie projektu wykonawczego i realizacji obiektu mogą wystąpić korekty w powierzchni lokali i układzie ścian. Powierzchnia liczona w stanie wykończonym. Do obliczeń przyjęto 1,5 cm tynku. Wyposażenie widoczne na karcie lokalu zostało przedstawione wyłącznie w celach prezentacji i zobrazowania przykładowej aranżacji lokalu, nie stanowi jakiegokolwiek zobowiązania, w tym umownego. Karta lokalu i widoczne na niej schematy mają charakter wyłącznie poglądowy i nie stanowią jakiegokolwiek oferty, w szczególności oferty w rozumieniu przepisów kodeksu cywilnego. Zastrzegam się możliwą różnicę poziomów między wyjściem na taras/loggię/balkon a wnętrzem lokalu. W przypadku występowania otworu rewizyjnego na pionie musi być zapewniony dostęp do niego zgodnie z dokumentacją techniczną. W przypadku rozbieżności między schematami a projektem budowlanym, wiążący jest projekt budowlany. Przedstawiona aranżacja zieleni na terenie własnym działki jest niewiążąca - szczegółowe wykończenie przestrzeni ogródka wg indywidualnych preferencji użytkowników.



**Adres inwestycji**

ul. Pomorska 549, 92-735 Łódź

**Inwestor:**

ALEJA DRZEW SP. Z O.O.  
ul. Józefa Piłsa Dziekańskiego 1  
00-728 Warszawa

**Projektant:**

STUDIO PROJEKTOWE ARK  
**ARK STUDIO SP. Z O.O.**  
UL. SAGALLI 10  
05-077 WARSZAWA



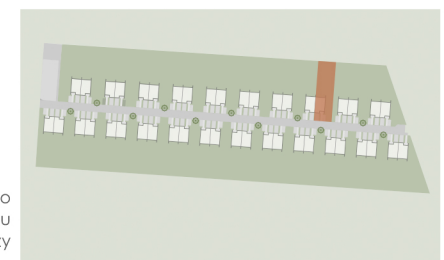
**Budynek 17 lokal b**

POWIERZCHNIA DZIAŁKI 593,6 m<sup>2</sup>

2.1b PODDASZE 29,28 m<sup>2</sup>

2.2b POWIERZCHNIA PO OBRYSIE  
PODŁOGI 45,34 m<sup>2</sup>

**ŁĄCZNA POWIERZCHNIA  
UŻYTKOWA LOKALU 168,33 m<sup>2</sup>**  
(powierzchnia mieszkalna + garaż + poddasze)



**Uwagi i zastrzeżenia prawne**

Powierzchnie lokalu zostały wyliczone wg normy PN-ISO 9836:2015-12. Na etapie projektu wykonawczego i realizacji obiektu mogą wystąpić korekty w powierzchni lokali i układzie ścian. Powierzchnia liczona w stanie wykończonym. Do obliczeń przyjęto 1,5 cm tynku. Wyposażenie widoczne na karcie lokalu zostało przedstawione wyłącznie w celach prezentacji i zobrazowania przykładowej aranżacji lokalu, nie stanowi jakiegokolwiek zobowiązania, w tym umownego. Karta lokalu i widoczne na niej schematy mają charakter wyłącznie poglądowy i nie stanowią jakiegokolwiek oferty, w szczególności oferty w rozumieniu przepisów kodeksu cywilnego. Zastrzegam się możliwą różnicę poziomów między wyjściem na taras/loggię/balkon a wnętrzem lokalu. W przypadku występowania otworu rewizyjnego na pionie musi być zapewniony dostęp do niego zgodnie z dokumentacją techniczną. W przypadku rozbieżności między schematami a projektem budowlanym, wiążący jest projekt budowlany. Przedstawiona aranżacja zieleni na terenie własnym działki jest niewiążąca - szczegółowe wykończenie przestrzeni ogródka wg indywidualnych preferencji użytkowników.