

ALEJA DRZEW

Adres inwestycji

ul. Pomorska 549, 92-735 Łódź

Inwestor:

ALEJA DRZEW SP. Z O.O.
ul. Józefa Piłsudskiego 1
00-728 Warszawa

Projektant:

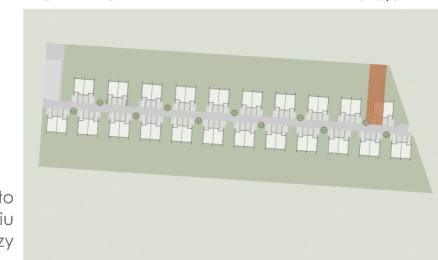
STUDIO PROJEKTOWE ARK
ARK STUDIO SP. Z O.O.
UL. SAGALLI 10
05-077 WARSZAWA



Budynek 21 lokal a

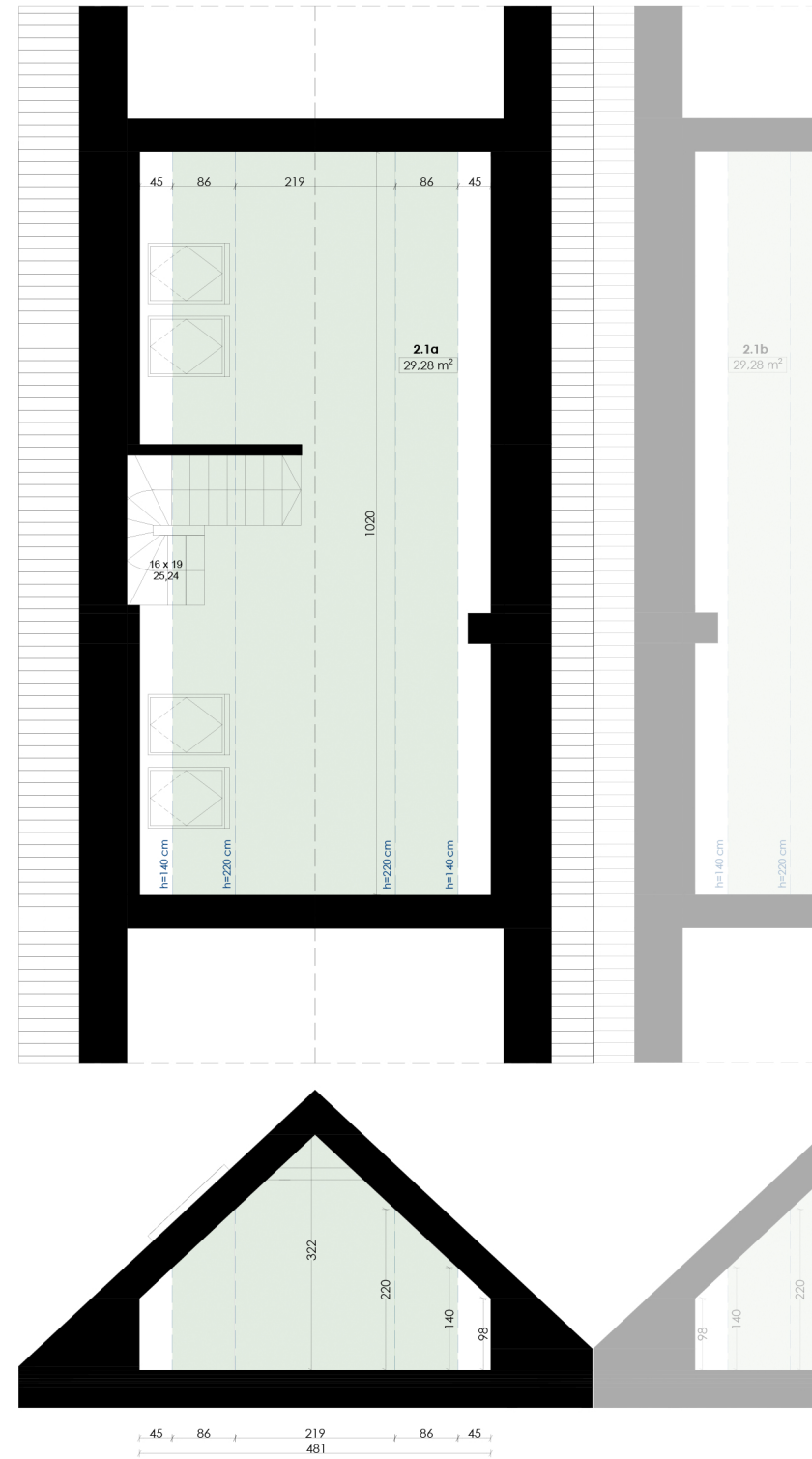
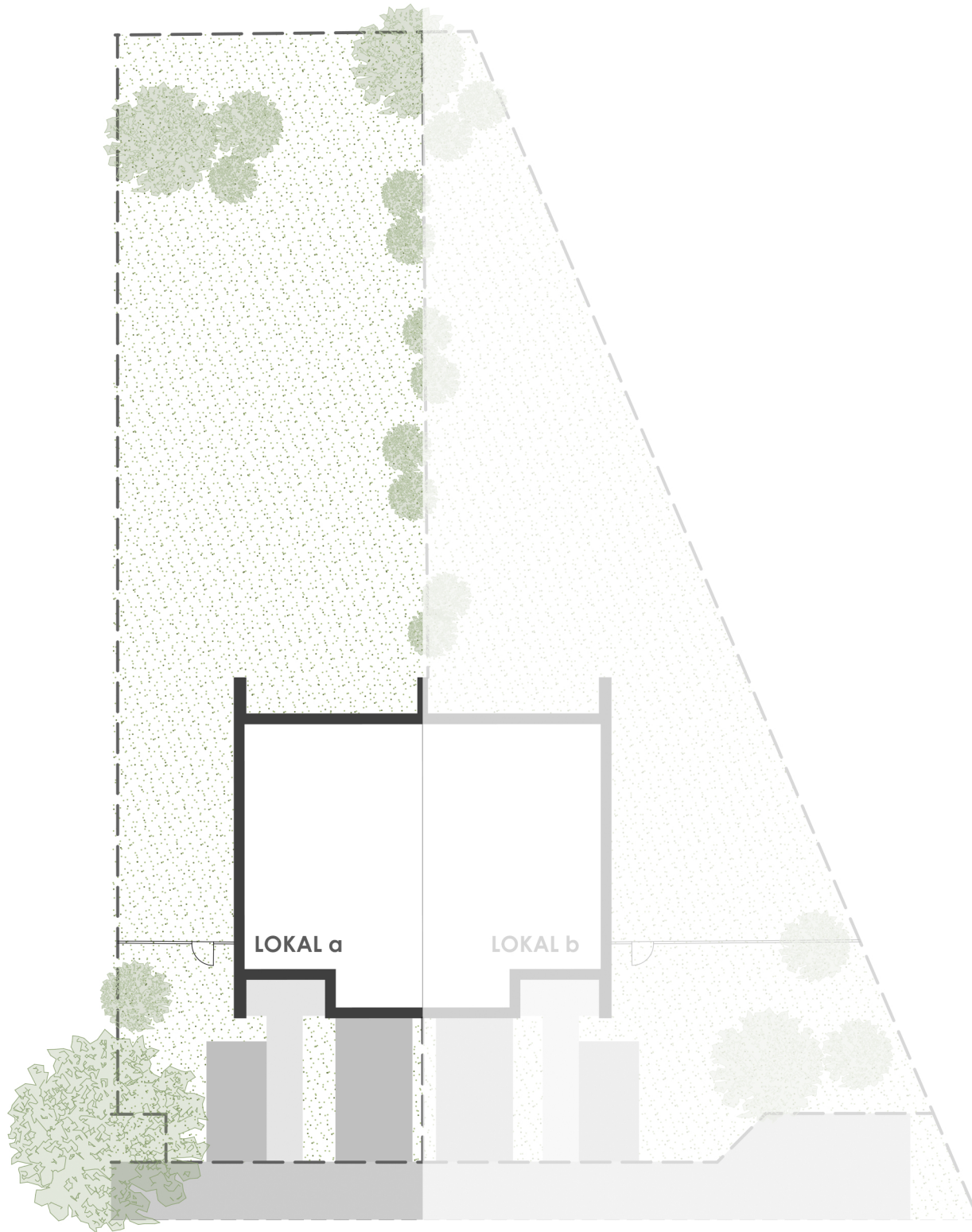
| | | |
|-------|------------------------|-----------------------------|
| 0.1a | WIATROŁAP | 6,4 m ² |
| 0.2a | ŁAZIENKA | 4,0 m ² |
| 0.3a | KOMUNIKACJA | 2,5 m ² |
| 0.4a | POMIESZCZENIE GOSP. | 1,2 m ² |
| 0.5a | SALON + ANEKS KUCHENNY | 39,1 m ² |
| 1.1a | KORYTARZ | 5,45 m ² |
| 1.2a | KOMUNIKACJA | 3,5 m ² |
| 1.3a | POKÓJ | 14,03 m ² |
| 1.4a | POKÓJ | 13,53 m ² |
| 1.5a | ŁAZIENKA | 4,74 m ² |
| 1.6a | POKÓJ | 12,6 m ² |
| 1.7a | POKÓJ | 13,2 m ² |
| | RAZEM | 120,25 m² |
| 0.6a | GARAŻ | 18,8 m ² |
| T.01a | TARAS | 17,6 m ² |
| B.01a | BALKON | 9,7 m ² |
| B.02a | BALKON | 12,2 m ² |

POWIERZCHNIA DZIAŁKI 590,5 m²



Uwagi i zastrzeżenia prawne

Powierzchnie lokalu zostały wyliczone wg normy PN-ISO 9836:2015-12. Na etapie projektu wykonawczego i realizacji obiektu mogą wystąpić korekty w powierzchni lokali i układzie ścian. Powierzchnia liczona w stanie wykończonym. Do obliczeń przyjęto 1,5 cm tynku. Wyposażenie widoczne na karcie lokalu zostało przedstawione wyłącznie w celach prezentacji i zobrazowania przykładowej aranżacji lokalu, nie stanowi jakiegokolwiek zobowiązania, w tym umownego. Karta lokalu i widoczne na niej schematy mają charakter wyłącznie poglądowy i nie stanowią jakiegokolwiek oferty, w szczególności oferty w rozumieniu przepisów kodeksu cywilnego. Zastrzega się możliwą różnicę poziomów między wyjściem na taras/loggię/balkon a wnętrzem lokalu. W przypadku występowania otworu rewizyjnego na pionie musi być zapewniony dostęp do niego zgodnie z dokumentacją techniczną. W przypadku rozbieżności między schematami a projektem budowlanym, wiążący jest projekt budowlany. Przedstawiona aranżacja zieleni na terenie własnym działki jest niewiążąca - szczegółowe wykończenie przestrzeni ogródka wg indywidualnych preferencji użytkowników.



ALEJA DRZEW

Adres inwestycji

ul. Pomorska 549, 92-735 Łódź

Inwestor:

ALEJA DRZEW SP. Z O.O.
ul. Józefa Piłsudskiego 1
00-728 Warszawa

Projektant:

STUDIO PROJEKTOWE ARK
ARK STUDIO SP. Z O.O.
UL. SAGALLI 10
05-077 WARSZAWA



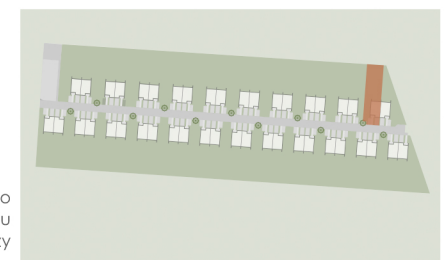
Budynek 21 lokal a

POWIERZCHNIA DZIAŁKI 590,5 m²

2.1a PODDASZE 29,28 m²

2.2a POW. LICZONA PO OBRYŚIE
PODŁOGI 45,34 m²

**ŁĄCZNA POWIERZCHNIA
UŻYTKOWA LOKALU 168,33 m²**
(powierzchnia mieszkalna + garaż + poddasze)



Uwagi i zastrzeżenia prawne

Powierzchnie lokalu zostały wyliczone wg normy PN-ISO 9836:2015-12. Na etapie projektu wykonawczego i realizacji obiektu mogą wystąpić korekty w powierzchni lokali i układzie ścian. Powierzchnia liczona w stanie wykończonym. Do obliczeń przyjęto 1,5 cm tynku. Wyposażenie widoczne na karcie lokalu zostało przedstawione wyłącznie w celach prezentacji i zobrazowania przykładowej aranżacji lokalu, nie stanowi jakiegokolwiek zobowiązania, w tym umownego. Karta lokalu i widoczne na niej schematy mają charakter wyłącznie poglądowy i nie stanowią jakiegokolwiek oferty, w szczególności oferty w rozumieniu przepisów kodeksu cywilnego. Zastrzegam się możliwą różnicę poziomów między wyjściem na taras/loggię/balkon a wnętrzem lokalu. W przypadku występowania otworu rewizyjnego na pionie musi być zapewniony dostęp do niego zgodnie z dokumentacją techniczną. W przypadku rozbieżności między schematami a projektem budowlanym, wiążący jest projekt budowlany. Przedstawiona aranżacja zieleni na terenie własnym działki jest niewiążąca - szczegółowe wykończenie przestrzeni ogródka wg indywidualnych preferencji użytkowników.